



Vorbericht Budget 2025

Nach HRM2

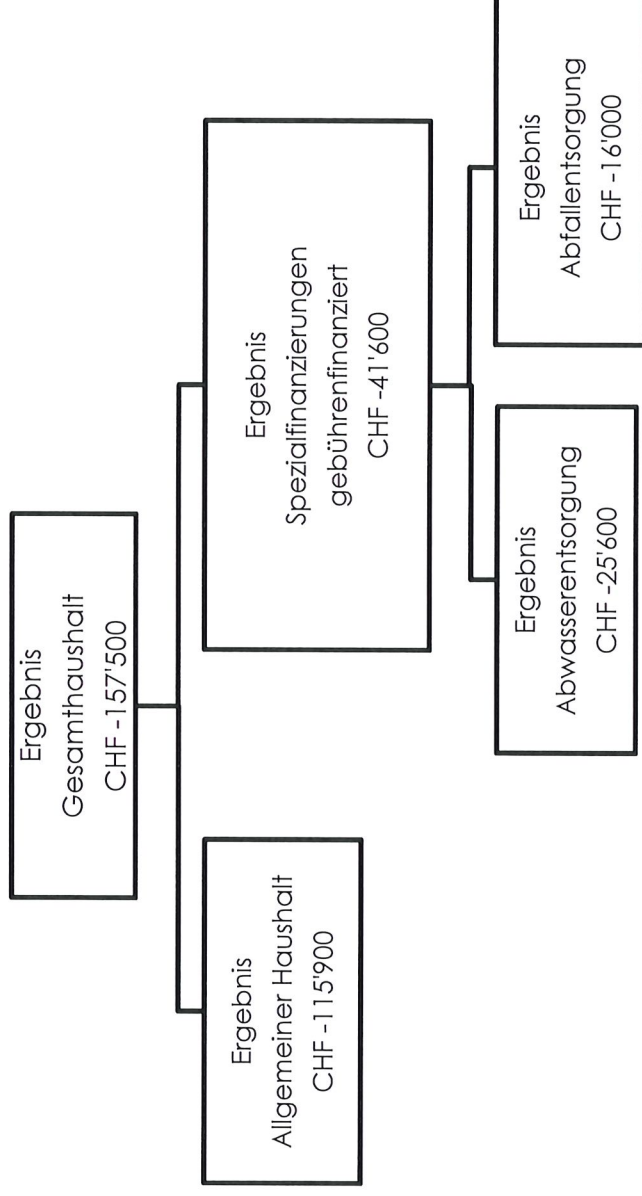
(gemäss Art. 29 Direktionsverordnung über den Finanzhaushalt der Gemeinden FHDV [BSG 170.511])

Inhalt	
0 Auf einen Blick (Management Summary)	4
1 Rechnungslegungsgrundsätze Harmonisiertes Rechnungslegungsmodell 2 (HRM2)	5
1.1 Allgemeines	5
1.2 Abschreibungen	5
1.2.1 Bestehendes Verwaltungsvermögen (Übergangsbestimmungen Art. T2-4 Abs. 1 GV)	5
1.2.2 Neues Verwaltungsvermögen	6
1.2.3 Zusätzliche Abschreibungen (Art. 84 GV)	6
1.3 Investitionsrechnung / Aktivierungsgrenze	6
2 Erläuterungen	6
2.1 Erfolgsrechnung	6
2.1.1 Erläuterung zur Entwicklung Personalaufwand	6
2.1.2 Erläuterung zur Entwicklung Sachaufwand	7
2.1.3 Erläuterung zur Entwicklung Abschreibungen	7
2.1.4 Erläuterung zur Entwicklung Finanzaufwand	8
2.1.5 Erläuterung zur Entwicklung Transferaufwand	8
2.1.6 Erläuterung zur Entwicklung Fiskalertrag	8
2.1.7 Erläuterung zur Entwicklung Regalien und Konzessionen	9
2.1.8 Erläuterung zur Entwicklung Entgelte	9
2.1.9 Erläuterung zur Entwicklung Transferertrag	10
2.2 Investitionen	10
3 Ergebnis	11
3.1 Allgemeine Übersicht	11
3.2 Übersicht Gesamtergebnis Gemeinde	11

3.2.1	Erfolgsrechnung	11
3.2.2	Investitionsrechnung	12
3.2.3	Finanzierungsergebnis	12
3.3	Ergebnis allgemeiner Haushalt	13
3.4	Ergebnis Spezialfinanzierung Abwasserentsorgung	13
3.5	Ergebnis Spezialfinanzierung Abfallentsorgung	14
4	Erfolgsrechnung	15
4.1	Zusammenzug Gliederung nach Sachgruppen Erfolgsrechnung (mind. 2-stellige Kontenstufe)	15
4.2	Zusammenzug Erfolgsrechnung nach funktionaler Gliederung (1-stellige Kontenstufe)	16
4.3	Zusammenzug Investitionsrechnung nach funktionaler Gliederung (4-stellige Kontenstufe)	17
5	Eigenkapitalnachweis	18
5.1	Kommentare zu der Auswertung	19
5.1.1	Spezialfinanzierungen (SG 290)	19
5.1.2	Vorfinanzierungen (SG 293)	19
5.1.3	Reserven (zusätzliche Abschreibungen, SG 294)	19
5.1.4	Neubewertungsreserve Finanzvermögen (SG 296)	19
5.1.5	Bilanzüberschuss/-fehlbetrag (SG 299)	20
6	Antrag des Gemeinderates	20
7	Genehmigung Budget	21
8	Tabellen (Erfolgsrechnung Zusammenzug, detailliert, nach Sachgruppe, Investitionsrechnung detailliert, nach Sachgruppe)	22-55

Vorbericht Budget 2025

0 Auf einen Blick (Management Summary)



Die Annahmen für das Budget basieren auf dem Vorjahresbudget 2024 und der Jahresrechnung 2023. Weiter dienen die Steuerprognose und FLAG-Berechnungen sowie die Berechnungen der Bildungsdirektion des Kantons Bern als Grundlagen.

Das Budget 2025 basiert auf der unveränderten Steueranlage von 1.80 Einheiten und der Liegenschaftssteueranlage von 1.2 % des amtlichen Wertes. Unverändert sind die Abwasser- und Abfallgebühren im Budget 2025, obschon beim Abfall Änderungen anstehen. Das neue Reglement liegt jedoch gleichzeitig mit dem Budget zur Genehmigung vor.

Der Allgemeine Haushalt schliesst mit einem Aufwandüberschuss von CHF 115'900 ab. Die gebührenfinanzierten Spezialfinanzierungen schliessen im Total mit einem Aufwandüberschuss von CHF 41'600 ab.

Das Gesamtergebnis des Budgets 2025 wird massgeblich durch folgende Ereignisse beeinflusst:

- Der Steuerertrag wurde aufgrund der Vorjahre, der 2. Rate 2024 und den Empfehlungen der KPG hochgerechnet und ist leicht steigend. Ein Steuerzehntel macht rund CHF 160'000 aus.
- Im Bereich Lastenausgleich steigen die Beiträge an die Sozialhilfe um rund CHF 80'000 und an die Ergänzungsleistungen um rund CHF 40'000.
- Infolge der Schülerzahlen steigen die Kosten in allen Stufen wesentlich an.
- Für Reparaturen und kleine Unterhaltsarbeiten an den Strassen sind CHF 70'000 eingerechnet.

Das Defizit kann mit dem voraussichtlichen Eigenkapital von 5.3 Mio. Franken (per 31.12.2025) gedeckt werden.

1 Rechnungslegungsgrundsätze Harmonisiertes Rechnungslegungsmodell 2 (HRM2)

1.1 Allgemeines

Das Budget 2025 wurde nach dem neuen Rechnungslegungsmodell HRM2, gemäss Art. 70 Gemeindegesetz (GG, [BSG 170.11]), erstellt.

1.2 Abschreibungen

1.2.1 Bestehendes Verwaltungsvermögen (Übergangsbestimmungen Art. T2-4 Abs. 1 GV)

Das am 1. Januar 2016 bestehende Verwaltungsvermögen wurde zu Buchwerten in HRM2 übernommen. Die lineare Abschreibung erfolgt bis ins Jahr 2031.

1.2.2 Neues Verwaltungsvermögen

Auf neuen Vermögenswerten, d.h. nach Einführung von HRM2, werden die planmässigen Abschreibungen nach Anlagekategorien und Nutzungsdauer (Anhang 2 GV) berechnet. Die Abschreibungen erfolgen linear nach Nutzungsdauer.

1.2.3 Zusätzliche Abschreibungen (Art. 84 GV)7

Zusätzliche Abschreibungen betreffen nur den **allgemeinen Haushalt** und werden vorgenommen, wenn im Rechnungsjahr

- a) in der Erfolgsrechnung ein Ertragsüberschuss ausgewiesen wird und
- b) die ordentlichen Abschreibungen kleiner als die Nettoinvestitionen sind.

Im vorliegenden Budget wird kein Ertragsüberschuss erzielt. Deshalb müssen auch keine zusätzlichen Abschreibungen eingeplant werden.

1.3 Investitionsrechnung / Aktivierungsgrenze

Der Gemeinderat belastet einzelne Investitionen bis zum Betrag von CHF 30'000.00 (maximal bis zur Aktivierungsgrenze gemäss Art. 79a GV) der Erfolgsrechnung. Die Aktivierungsgrenze gilt für den allgemeinen Haushalt sowie die Spezialfinanzierungen. Er verfolgt dabei eine konstante Praxis.

2 Erläuterungen

2.1 Erfolgsrechnung

2.1.1 Erläuterung zur Entwicklung Personalaufwand

Budget 2025		Budget 2024		Rechnung 2023	
Aufwand	Ertrag	Aufwand	Ertrag	Aufwand	Ertrag
1'115'100		1'119'500		969'013	

Der Personalaufwand nimmt gegenüber dem Budget 2024 leicht ab. Verschiebungen ergeben sich infolge:

- Anhebung der Behördenentschädigungen

- Neueinführung der Tagesschule und Pensumänderung beim Schulsekretariat.
- Auswirkungen der Verwaltungsorganisation sind nun bekannt und konnten angepasst werden.
- Für die individuellen Gehaltserhöhungen und die Teuerung wurde 1% gerechnet.

2.1.2 Erläuterung zur Entwicklung Sachaufwand

Budget 2025		Budget 2024		Rechnung 2023	
Aufwand	Ertrag	Aufwand	Ertrag	Aufwand	Ertrag
1'219'050		1'115'850		1'213'036	

Der Sach- und übriger Betriebsaufwand erhöht sich wesentlich gegenüber dem Vorjahr um rund CHF 103'200.

- Für den Strassenunterhalt sind CHF 70'000 eingeplant.
- Der Werkraum wird im kommenden Jahr optimiert und neu eingerichtet.
- Ebenfalls sollen für die Schule neue Wandtafeln angeschafft werden.
- Die Überarbeitung der Homepage der Gemeinde ist ebenfalls vorgesehen.

2.1.3 Erläuterung zur Entwicklung Abschreibungen

Budget 2025		Budget 2024		Rechnung 2023	
Aufwand	Ertrag	Aufwand	Ertrag	Aufwand	Ertrag
396'500		414'600		494'109	

Das "alte" Verwaltungsvermögen wird innert 16 Jahren linear mit 6.25 % abgeschrieben. Neue Investitionen werden nach Nutzungsdauer abgeschrieben.

Da das Informatikprojekt nach 5 Jahren vollständig abgeschrieben ist und keine grossen Investitionen geplant sind, sind die Abschreibungen rückläufig.

2.1.4 Erläuterung zur Entwicklung Finanzaufwand

Budget 2025		Budget 2024		Rechnung 2023	
Aufwand	Ertrag	Aufwand	Ertrag	Aufwand	Ertrag
119'400		66'900		169'364	

Gegenüber dem Budget 2024 nimmt der Finanzaufwand um rund CHF 52'500 zu.

Im Budget 2025 sind nebst den Zinsen an das SUVA-Darlehen bauliche Aufwendungen für die Liegenschaft Dorf 74, Betriebsgebäude, budgetiert. Die Unterhaltskosten von CHF 58'200 können der Vorfinanzierung entnommen werden und sind erfolgsneutral.

2.1.5 Erläuterung zur Entwicklung Transferaufwand

Budget 2025		Budget 2024		Rechnung 2023	
Aufwand	Ertrag	Aufwand	Ertrag	Aufwand	Ertrag
3'954'500		3'768'450		5'929'032	

Der Transferaufwand nimmt gegenüber dem Budget 2024 frappant zu.

- Die Kantonsbeiträge in den Lastenausgleich verändern sich wesentlich. Im Bereich der Sozialhilfe nimmt der Beitrag um rund CHF 80'000 zu.
- Die Schülierzahl sind steigend. Die Gehaltskosten berechnen sich aufgrund der Schülerzahlen, der Lektionen und der Kantonsvorgabe der Vollzeitanteile. Eingerechnet ist zudem eine Teuerung gemäss der Empfehlung der Kantonalen Planungsgruppe.

2.1.6 Erläuterung zur Entwicklung Fiskalertrag

Budget 2025		Budget 2024		Rechnung 2023	
Aufwand	Ertrag	Aufwand	Ertrag	Aufwand	Ertrag
	3'510'600		3'318'800		3'479'196

Der Fiskalertrag nimmt gegenüber dem Budget 2024 um rund CHF 191'800 zu.

Aufgrund der Ratenberechnung im 2024, den Empfehlungen der kantonalen Planungsgruppe Bern (KPG) oder den Durchschnittsberrechnungen wurden die Steuereinnahmen wie folgt hochgerechnet:

	JR 2022	JR 2023	Budget 2024	Hochrechnung 2024	Budget 2025
Einkommensteuern	2'664'123	2'658'500	2'684'500	2'711'671	2'762'600
Vermögenssteuern	240'004	268'948	241'100	271'637	276'790

2.1.7 Erläuterung zur Entwicklung Regalien und Konzessionen

Budget 2025		Budget 2024		Rechnung 2023	
Aufwand	Ertrag	Aufwand	Ertrag	Aufwand	Ertrag
	54'000		54'000		31'052

Gegenüber dem Budget 2024 verändert sich die Konzession mit den Energieversorgungsunternehmen unwesentlich. Es wird von einem gleichbleibenden Ertrag von der Elektra Linden und der BKW ausgegangen.

2.1.8 Erläuterung zur Entwicklung Entgelte

Budget 2025		Budget 2024		Rechnung 2023	
Aufwand	Ertrag	Aufwand	Ertrag	Aufwand	Ertrag
	697'100		880'200		860'717

Gegenüber dem Budget 2024 wird mit einem Minderertrag von rund CHF 183'100.00 gerechnet.

- Der Betriebsbeitrag der Gemeinde Wachsdorn an die Schule wird neu über die Sachgruppe 46 verbucht.
- Korrigiert aufgrund der Erfahrungszahlen wurde die Verrechnung des Personalaufwands für Arbeiten im Bereich Wasser.

2.1.9 Erläuterung zur Entwicklung Transferertrag

Budget 2025		Budget 2024		Rechnung 2023	
Aufwand	Ertrag	Aufwand	Ertrag	Aufwand	Ertrag
	1'935'550		1'740'650		1'797'232

Der Transferertrag nimmt gegenüber dem Budget 2024 um rund CHF 194'900.00 zu.

Siehe Bemerkung bei 2.1.8.

2.2 Investitionen

Total rechnen wir mit einem Investitionsvolumen von CHF 155'500. Vorbehalten bleiben die Beschlüsse durch die entsprechenden finanzkompetenten Organe. Über die Details gibt die nachstehende Zusammenstellung Auskunft.

Projekte Allgemeiner Haushalt	Brutto	Beiträge	Netto
Ortsplanung 2025, Gesamtrevision (Etappe)	30'000		30'000
Total Allgemeiner Haushalt	30'000		30'000
Projekte Abwasserentsorgung	Brutto	Beiträge	Netto
Investitionsbeitrag ARA Thunersee	125'500		125'500
Total Abwasserentsorgung	125'500		125'500
Gesamtinvestitionen	155'500		155'500

Die Investitionsausgaben führen zusammen mit dem prognostizierten Rechnungsdefizit zu einem kleinen Finanzierungsfehlbetrag. Dieser kann voraussichtlich noch durch die eigenen Mittel finanziert werden.

3 Ergebnis

3.1 Allgemeine Übersicht

	Budget 2024	Budget 2024	Jahresrechnung 2023
Jahresergebnis ER Gesamthaushalt (SG 90)	-157'500	-135'350	-128'160
Jahresergebnis ER Allgemeiner Haushalt (SG 900)	-115'900	-83'150	187'684
Jahresergebnis gesetzliche Spezialfinanzierungen (SG 901)	-41'600	-52'200	-315'844
Steuerertrag natürliche Personen (SG 400)	3'005'800	2'881'900	2'902'178
Steuerertrag juristische Personen (SG 401)	104'450	92'650	114'019
Liegenschaftsteuer (SG 4021)	307'000	272'200	307'029
Nettoinvestitionen (SG 5 ./ . 6)	155'500	480'100	280'446

3.2 Übersicht Gesamtergebnis Gemeinde

3.2.1 Erfolgsrechnung

Betrieblicher Aufwand	CHF	6'878'000
Betrieblicher Ertrag	CHF	6'370'200
Ergebnis aus betrieblicher Tätigkeit	CHF	-507'800
Finanzaufwand	CHF	119'400
Finanzertrag	CHF	216'800
Ergebnis aus Finanzierung	CHF	97'400
Operatives Ergebnis	CHF	-410'400
Ausserordentlicher Aufwand	CHF	45'850
Ausserordentlicher Ertrag	CHF	298'750
Ausserordentliches Ergebnis	CHF	252'900
Gesamtergebnis Erfolgsrechnung	CHF	-157'500

3.2.2 Investitionsrechnung

Aktivierte Investitionsausgaben	CHF	155'500
Passivierte Investitionseinnahmen	CHF	0

Ergebnis Investitionsrechnung	CHF	155'500
--------------------------------------	------------	----------------

3.2.3 Finanzierungsergebnis

Selbstfinanzierung:

Ergebnis Gesamthaushalt	90	CHF	-157'500
Abschreibungen Verwaltungsvermögen	33	+	CHF 396'500
Einlagen in Fonds und Spezialfinanzierungen	35	+	CHF 135'000
Entnahmen aus Fonds und Spezialfinanzierungen	45	-	CHF -115'100
WB Darlehen VV	364	+	CHF 0
WB Beteiligungen VV	365	+	CHF 0
Abschreibungen Investitionsbeiträge	366	+	CHF 0
Einlagen in das Eigenkapital	389	+	CHF 45'850
Aufwertung Finanzvermögen	4490	-	CHF 0
Entnahmen aus dem Eigenkapital	489	-	CHF -298'750
Selbstfinanzierung		CHF	6'000

Nettoinvestitionen:

Ergebnis Investitionsrechnung (gem. Ziff. 3.2.2)	-	CHF	155'500
--	---	-----	---------

Finanzierungsergebnis

Finanzierungsergebnis	CHF	-149'500
(+ = Finanzierungsüberschuss / - = Finanzierungsfehlbetrag)		

3.3 Ergebnis allgemeiner Haushalt

Betrieblicher Aufwand	CHF	6'353'100
Betrieblicher Ertrag	CHF	5'889'550
Ergebnis aus betrieblicher Tätigkeit	CHF	-463'550
Finanzaufwand	CHF	119'400
Finanzertrag	CHF	214'1850
Ergebnis aus Finanzierung	CHF	94'750
Operatives Ergebnis	CHF	-368'800
Ausserordentlicher Aufwand	CHF	45'850
Ausserordentlicher Ertrag	CHF	252'900
Gesamtergebnis Erfolgsrechnung	CHF	-115'900

Kommentar:

Das Gesamtergebnis des allgemeinen Haushaltes schliesst mit einem Aufwandüberschuss von CHF 115'900 ab. Gegenüber dem Budget 2024 verschlechtert sich das Ergebnis um CHF 32'750.

Die Mehraufwendungen bei den Lastenausgleichsbeiträgen und im Bereich Bildung können vom Mehrertrag in den Steuern nicht vollständig aufgefangen werden.

3.4 Ergebnis Spezialfinanzierung Abwasserentsorgung

Betrieblicher Aufwand	CHF	361'850
Betrieblicher Ertrag	CHF	333'650
Ergebnis aus betrieblicher Tätigkeit	CHF	-28'200
Finanzaufwand	CHF	0
Finanzertrag	CHF	2'600
Ergebnis aus Finanzierung	CHF	2'600
Operatives Ergebnis	CHF	-25'600

Ausserordentlicher Aufwand	CHF	0
Ausserordentlicher Ertrag	CHF	0
Ausserordentliches Ergebnis	CHF	0
Gesamtergebnis Erfolgsrechnung	CHF	-25'600

Kommentar:

Im Budget 2025 weist die Spezialfinanzierung Abwasserentsorgung einen Aufwandüberschuss von CHF 25'600.00 aus. Der Aufwandüberschuss kann mit dem vorhandenen Eigenkapital gedeckt werden. Die Anschlussgebühren werden rückläufig eingeschätzt. Die Entgelte sind deshalb tiefer als im Budget 2024 oder in der Jahresrechnung 2023.

3.5 **Ergebnis Spezialfinanzierung Abfallentsorgung**

Betrieblicher Aufwand	CHF	163'050
Betrieblicher Ertrag	CHF	147'000
Ergebnis aus betrieblicher Tätigkeit	CHF	-16'050
Finanzaufwand	CHF	0
Finanzertrag	CHF	50
Ergebnis aus Finanzierung	CHF	50
Operatives Ergebnis	CHF	-16'000
Ausserordentlicher Aufwand	CHF	0
Ausserordentlicher Ertrag	CHF	0
Ausserordentliches Ergebnis	CHF	0
Gesamtergebnis Erfolgsrechnung	CHF	-16'000

Kommentar:

Die Spezialfinanzierung Abfallentsorgung prognostiziert ein Defizit von CHF 16'000. Das Eigenkapital ist genügend hoch und kann den Aufwand decken. Die Neuregelung mit der AVAG bei der Grünabfuhr führt voraussichtlich zu höheren Kosten. Im Budget 2025 nicht enthalten sind allfällige Auswirkungen des noch zu genehmigenden Abfallentsorgungsreglements.

4 Erfolgsrechnung

4.1 Zusammenzug Gliederung nach Sachgruppen Erfolgsrechnung (mind. 2-stellige Kontenstufe)

Konto	Erfolgsrechnung Sachgruppengliederung ER	Budget 2025	Budget 2024	Rechnung 2023
3	Aufwand	7'043'250	6'729'700	9'026'022.09
30	Personalaufwand	1'115'100	1'119'500	969'012.65
31	Sach- und übriger Betriebsaufwand	1'219'050	1'115'850	1'213'035.91
33	Abschreibungen Verwaltungsvermögen	396'500	414'600	494'108.73
34	Finanzaufwand	119'400	66'900	169'363.77
35	Einlagen in Fonds und Spezialfinanzierungen	135'000	135'700	166'517.12
36	Transferaufwand	3'954'500	3'768'450	5'929'031.79
38	Ausserordentlicher Aufwand	45'850	45'850	45'781.75
39	Interne Verrechnungen	57'850	62'850	39'170.37
4	Ertrag	6'885'750	6'594'350	8'897'862.46
40	Fiskalertrag	3'510'600	3'318'800	3'479'195.55
41	Regalien und Konzessionen	54'000	54'000	31'052.10
42	Entgelte	697'100	880'200	860'717.01
44	Finanzertrag	216'800	194'350	250'169.26
45	Entnahmen aus Fonds und Spezialfinanzierungen	115'100	96'950	2'101'020.62
46	Transferertrag	1'935'550	1'740'650	1'797'231.63
48	Ausserordentlicher Ertrag	298'750	246'550	339'305.92
49	Interne Verrechnungen	57'850	62'850	39'170.37
	Total	7'043'250	6'729'700	9'026'022.09
	Netto Aufwand	157'500	135'350	128'159.63
	Gesamt total	7'043'250	6'729'700	9'026'022.09

4.2 Zusammenzug Erfolgsrechnung nach funktionaler Gliederung (1-stellige Kontenstufe)

Konto	Erfolgsrechnung Funktionale Gliederung ER	Budget 2025		Budget 2024		Rechnung 2023	
		Aufwand	Ertrag	Aufwand	Ertrag	Aufwand	Ertrag
0	Allgemeine Verwaltung Netto Aufwand	607'250	487'50 558'500	643'700	53'750 589'950	741'671,45	39'248,68 702'422,77
1	Öffentliche Ordnung und Sicherheit, Verteidigung Netto Aufwand	288'850	240'150 48'700	282'450	227'250 55'200	268'552,79	207'969,70 60'583,09
2	Bildung Netto Aufwand	2'498'000	792'150 1'705'850	2'358'550	764'300 1'594'250	2'328'007,57	774'396,15 1'553'611,42
3	Kultur, Sport und Freizeit, Kirche Netto Aufwand	54'500	54'500	37'300	37'300	24'722,78	24'722,78
4	Gesundheit Netto Aufwand	11'450	11'450	10'300	10'300	6'368,35	6'368,35
5	Soziale Sicherheit Netto Aufwand	1'552'000	133'450 1'418'550	1'424'650	118'950 1'305'700	1'322'842,45	118'027,47 1'204'814,98
6	Verkehr und Nachrichtenübermittlung Netto Aufwand	676'750	136'750 540'000	648'500	122'900 525'600	593'670,03	89'191,70 504'478,33
7	Umweltschutz und Raumordnung Netto Aufwand	606'850	545'050 61'800	627'600	563'650 63'950	2'971'859,37	2'892'036,00 79'823,37
8	Volkswirtschaft Netto Ertrag	13'050	55'050 42'000	12'500	55'050 42'550	8'347,80	33'840,10 25'492,30
9	Finanzen und Steuern Netto Ertrag	734'550	4'976'000 4'241'450	684'150	4'823'850 4'139'700	957'778,39	5'069'111,18 4'111'932,79
	Total	7'043'250	6'927'350 115'900	6'729'700	6'729'700	9'223'820,98	9'223'820,98
	Netto Aufwand						
	Gesamt total	7'043'250	7'043'250	6'729'700	6'729'700	9'223'820,98	9'223'820,98

4.3 Zusammenzug Investitionsrechnung nach funktionaler Gliederung (4-stellige Kontenstufe)

Konto	Investitionsrechnung Funktionale Gliederung IR	Budget 2025	Budget 2024	Rechnung 2023
2	Bildung		70'000.00	
2171	Turnhalle		70'000.00	
6	Verkehr und Nachrichtenübermittlung		250'100.00	48'946.00
6150	Gemeindestrassen		250'100.00	281'467.00
6155	Parkplätze			18'428.50
7	Umweltschutz und Raumordnung	155'500.00	160'000.00	29'496.95
7201	Abwasserentsorgung [Gemeindebetrieb]	125'500.00	90'000.00	21'509.00
7301	Abfall [Gemeindebetrieb]		70'000.00	
7900	Raumordnung allgemein	30'000.00		7'987.95
9	Finanzen und Steuern		480'100.00	48'946.00
9990	Abschluss		480'100.00	48'946.00
	Total	155'500.00	480'100.00	378'338.45
	Netto Aufwand	155'500.00		
	Gesamt total	155'500.00	480'100.00	378'338.45

5.1 Kommentare zu der Auswertung

5.1.1 Spezialfinanzierungen (SG 290)

Spezialfinanzierung **Feuerwehr** (allgemeiner Haushalt)

Der Bestand ist genügend hoch um mittelfristig künftige Rechnungsdefizite abzudecken.

Spezialfinanzierung **Abwasser** Rechnungsausgleich

Der Bestand reicht aus um mittelfristig Schwankungen auszugleichen.

Spezialfinanzierung **Abfall** Rechnungsausgleich

Der Bestand soll kontinuierlich gesenkt werden.

5.1.2 Vorfinanzierungen (SG 293)

Spezialfinanzierung Liegenschaften Finanzvermögen

Die jährlichen Einlagen dienen, um den Gebäudeunterhalt zu finanzieren. Im Jahr 2025 ist eine Sanierung beim Betriebsgebäude vorgehen.

Spezialfinanzierung Forst

Der Bestand ist seit Jahren unverändert.

5.1.3 Reserven (zusätzliche Abschreibungen, SG 294)

Zusätzliche Abschreibungen müssen vorgenommen werden, wenn der Allgemeine Haushalt einen Ertragsüberschuss ausweist und die ordentlichen Abschreibungen kleiner sind als die Nettoinvestitionen (Art. 84 GV).

Im Budgetjahr 2025 wurden keine zusätzlichen Abschreibungen budgetiert, da im Allgemeinen Haushalt voraussichtlich kein Ertragsüberschuss erzielt wird.

5.1.4 Neubewertungsreserve Finanzvermögen (SG 296)

Mit der Einführung von HRM wurde das Finanzvermögen neu bewertet. Die Aufwertungsgewinne wurden in die Neubewertungsreserve ein-gelegt. Im Jahr 2021 erfolgte die Umverteilung in die Schwankungsreserve. Nun erfolgt über 5 Jahre die Auflösung des restlichen Bestandes. Der Wert ist letztmals fürs Jahr 2025 budgetiert.

5.1.5 Bilanzüberschuss/-fehlbetrag (SG 299)

Mit dem Bilanzüberschuss werden Rechnungsdefizite ausgeglichen. Der Bestand ist genügend hoch für die prognostizierten Aufwandüberschüsse. Voraussichtlich beträgt der Bilanzüberschuss per 31. Dezember 2024 über 5 Mio. Franken.

6 Antrag des Gemeinderates

- Genehmigung Steueranlage für die Gemeindesteuern von 1.8 Einheiten.
- Genehmigung Steueranlage für die Liegenschaftssteuern von 1.2% des amtlichen Wertes.
- Genehmigung Budget 2025 bestehend aus:

	CHF	Aufwand	CHF	Ertrag
Gesamthaushalt	CHF	7'043'250	CHF	6'885'750
Aufwandüberschuss			CHF	157'500
Allgemeiner Haushalt	CHF	6'518'350	CHF	6'402'450
Aufwandüberschuss			CHF	115'900
SF Abwasserentsorgung	CHF	361'850	CHF	336'250
Aufwandüberschuss			CHF	25'600
SF Abfallentsorgung	CH	163'050	CHF	147'050
Aufwandüberschuss			CHF	16'000

Der Gemeinderat beantragt, das Budget 2025 an der Gemeindeversammlung vom 27. November 2024 zu genehmigen.

Heimenschwand, 16. September 2024

Gemeinderat Buchholterberg



Christa Graf
Gemeindeschreiberin



Simon Reber
Gemeindepräsident



Rebekka Knecht
Finanzverwalterin

7 **Genehmigung Budget**

Das beschlussfassende Organ der Einwohnergemeinde Buchholterberg hat das Budget 2025 am 27. November 2024 gemäss dem vorstehenden Antrag des Gemeinderates vom 16. September 2024 genehmigt.

Heimenschwand, 27. November 2024

Einwohnergemeinde Buchholterberg

Simon Reber
Gemeindepräsident

Christa Graf
Gemeindeschreiberin

Budget 2025

Erfolgsrechnung Zusammenzug Funktionen

Konto	Erfolgsrechnung Funktionale Gliederung ER	Budget 2025		Budget 2024		Rechnung 2023	
		Aufwand	Ertrag	Aufwand	Ertrag	Aufwand	Ertrag
0	Allgemeine Verwaltung Netto Aufwand	607'250	48'750 558'500	643'700	53'750 589'950	741'671.45	39'248.68 702'422.77
1	Öffentliche Ordnung und Sicherheit, Verteidigung Netto Aufwand	288'850	240'150 48'700	282'450	227'250 55'200	268'552.79	207'969.70 60'583.09
2	Bildung Netto Aufwand	2'498'000	792'150 1'705'850	2'358'550	764'300 1'594'250	2'328'007.57	774'396.15 1'553'611.42
3	Kultur, Sport und Freizeit, Kirche Netto Aufwand	54'500	54'500	37'300	37'300	24'722.78	24'722.78
4	Gesundheit Netto Aufwand	11'450	11'450	10'300	10'300	6'368.35	6'368.35
5	Soziale Sicherheit Netto Aufwand	1'552'000	133'450 1'418'550	1'424'650	118'950 1'305'700	1'322'842.45	118'027.47 1'204'814.98
6	Verkehr und Nachrichtenübermittlung Netto Aufwand	676'750	136'750 540'000	648'500	122'900 525'600	593'670.03	89'191.70 504'478.33
7	Umweltschutz und Raumordnung Netto Aufwand	606'850	545'050 61'800	627'600	563'650 63'950	2'971'859.37	2'892'036.00 79'823.37
8	Volkswirtschaft Netto Ertrag	13'050 42'000	55'050	12'500 42'550	55'050	8'347.80 25'492.30	33'840.10
9	Finanzen und Steuern Netto Ertrag	734'550 4'357'350	5'091'900	684'150 4'139'700	4'823'850	957'778.39 4'111'332.79	5'069'111.18
	Total	7'043'250	7'043'250	6'729'700	6'729'700	9'223'820.98	9'223'820.98
	Gesamttotal	7'043'250	7'043'250	6'729'700	6'729'700	9'223'820.98	9'223'820.98

Budget 2025

Erfolgsrechnung Funktionale Gliederung

EWG Buchholterberg HRM2

Konto	Erfolgsrechnung Funktionale Gliederung ER	Budget 2025		Budget 2024		Rechnung 2023	
		Aufwand	Ertrag	Aufwand	Ertrag	Aufwand	Ertrag
0	Allgemeine Verwaltung	607'250.00	48'750.00	643'700.00	53'750.00	741'671.45	39'248.68
01	Legislative und Exekutive	129'800.00	1'250.00	123'850.00	1'250.00	112'681.60	150.00
011	Legislative	27'700.00	100.00	25'250.00	100.00	23'872.15	
0110	Legislative	27'700.00	100.00	25'250.00	100.00	23'872.15	
0110.3000.01	Entschädigung Abstimmungs-/Wahlausschuss	2'250.00		2'400.00		880.00	
0110.3102.01	Drucksachen, Publikationen	9'500.00		8'500.00		8'921.85	
0110.3130.01	Porti	6'200.00		5'350.00		4'613.85	
0110.3130.02	Dienstleistungen Dritter	2'500.00		2'300.00		2'542.95	
0110.3132.01	Honorare Rechnungsprüfung	6'500.00		6'000.00		6'462.00	
0110.3160.01	Miete Räumlichkeiten	550.00		500.00		310.00	
0110.3170.01	Spesenentschädigungen	200.00	100.00	200.00	100.00	141.50	
0110.4260.01	Rückerstattung Dritter						
012	Exekutive	102'100.00	1'150.00	98'600.00	1'150.00	88'809.45	150.00
0120	Exekutive	102'100.00	1'150.00	98'600.00	1'150.00	88'809.45	150.00
0120.3000.01	Entschädigungen/Sitzungsgelder GR	63'800.00		62'000.00		60'130.70	
0120.3000.02	Sitzungsgelder Kommissionen	4'100.00		3'400.00		2'320.00	
0120.3050.01	AG-Beiträge AHV/IV/EO/ALV	3'050.00		3'050.00		3'047.85	
0120.3053.01	AG-Beiträge UVG	850.00		850.00		746.90	
0120.3054.01	AG-Beiträge FAK	850.00		850.00		705.00	
0120.3090.01	Aus-/Weiterbildung	3'600.00		3'600.00			
0120.3099.01	Übriger Behördenaufwand	1'100.00		1'100.00		1'177.80	
0120.3111.01	Anschaffungen Mobilien	1'000.00		1'000.00			
0120.3132.01	Honorare externe Berater					5'992.00	
0120.3170.01	Reisekosten/Spesen	200.00		200.00		133.80	
0120.3199.01	Gemeinderatskredit	19'000.00		18'000.00		11'582.40	
0120.3199.02	Kommissions- und Personalanlässe	4'550.00		4'550.00		2'973.00	
0120.4900.01	Interne Verrechnung Materialbezug		500.00		500.00		150.00
0120.4910.01	Interne Verrechnung Dienstleistungen allg. Haushalt		650.00		650.00		
02	Allgemeine Dienste	477'450.00	47'500.00	519'850.00	52'500.00	628'989.85	39'098.68

Budget 2025

Erfolgsrechnung Funktionale Gliederung

Konto	Erfolgsrechnung Funktionale Gliederung ER	Budget 2025		Budget 2024		Rechnung 2023	
		Aufwand	Ertrag	Aufwand	Ertrag	Aufwand	Ertrag
022	Allgemeine Dienste	445'000.00	29'500.00	478'050.00	34'500.00	600'612.63	22'761.38
0220	Allgemeine Dienste	445'000.00	29'500.00	478'050.00	34'500.00	600'612.63	22'761.38
0220.3010.01	Löhne Verwaltungspersonal	252'000.00		287'000.00		288'826.60	
0220.3010.09	Taggelder Sozialversicherungen					-69'638.20	
0220.3040.01	Kinder- und Ausbildungszulagen	1'100.00		600.00		731.00	
0220.3050.01	AG-Beiträge AHV/IV/EO/ALV	16'300.00		18'600.00		15'765.05	
0220.3052.01	AG-Beiträge Pensionskasse	9'500.00		21'500.00		15'663.70	
0220.3053.01	AG-Beiträge UVG	3'500.00		3'950.00		2'384.50	
0220.3054.01	AG-Beiträge FAK	4'050.00		4'600.00		3'664.50	
0220.3055.01	AG-Beiträge KTG	3'400.00		5'000.00		1'957.55	
0220.3090.01	Aus-/Weiterbildung Personal	6'250.00		10'200.00		2'345.40	
0220.3091.01	Personalwerbung					215.40	
0220.3099.01	Übriger Personalaufwand	950.00		950.00		1'198.15	
0220.3100.01	Büromaterial	4'200.00		3'500.00		1'393.35	
0220.3101.01	Betriebs-/Verbrauchsmaterial	700.00		700.00		556.90	
0220.3102.01	Drucksachen, Publikationen	6'700.00		6'100.00		2'883.60	
0220.3110.01	Anschaffung Mobiliar/Geräte	500.00		2'000.00		8'079.65	
0220.3113.01	Anschaffung Hardware					681.85	
0220.3118.01	Anschaffung Software/Lizenzen	1'650.00		850.00		847.60	
0220.3130.01	Telefon/Porti	8'400.00		8'400.00		6'948.34	
0220.3130.02	Bank-/Postspesen	1'000.00		1'000.00		867.32	
0220.3130.03	Betriebsgebühren	500.00		500.00		498.20	
0220.3132.01	Honorare Fachexperten	36'000.00		10'000.00		227'642.80	
0220.3134.01	Sachversicherungsprämien	5'450.00		3'900.00		3'748.62	
0220.3150.01	UH Büromöbel/Geräte	800.00		800.00			
0220.3153.01	UH Informatik Hardware	6'450.00		6'450.00		1'712.40	
0220.3158.01	UH Informatik Software	35'850.00		37'350.00		36'227.55	
0220.3161.01	Mieten/Benützungskosten Geräte	3'650.00		3'700.00		3'600.60	
0220.3170.01	Spesenentschädigungen	800.00		800.00		199.70	
0220.3199.01	Übriger Betriebsaufwand	2'100.00		2'100.00		735.60	
0220.3320.01	Planmässige Abschreibungen Informatik					7'740.80	
0220.3611.01	Entschädigungen an Kanton und Konkordate	30'000.00		27'000.00		30'722.10	
0220.3636.01	Beiträge an private Organisationen ohne Erwerbszweck	2'950.00		2'450.00		2'412.00	

Budget 2025

Erfolgsrechnung Funktionale Gliederung

Konto	Erfolgsrechnung Funktionale Gliederung ER	Budget 2025		Budget 2024		Rechnung 2023	
		Aufwand	Ertrag	Aufwand	Ertrag	Aufwand	Ertrag
0220.3900.01	Interne Verrechnung Materialbezug						1'063.65
0220.4210.01	Mahn-/Betreibungsgebühren	250.00	500.00	250.00	500.00		58.55
0220.4250.01	Verkäufe						176.50
0220.4260.01	Rückerstattungen und Kostenbeteiligungen Dritter		500.00		500.00		1'461.00
0220.4611.01	Entschädigungen von Kantonen und Konkordaten		1'500.00		1'500.00		10'585.83
0220.4612.01	Interne Verrechnung Dienstleistungen SF		10'300.00		10'300.00		965.10
0220.4900.01	Interne Verrechnung Materialbezug		2'250.00		2'250.00		8'450.75
0220.4910.01	Interne Verrechnung Dienstleistungen allg. Haushalt		14'450.00		19'450.00		
029	Verwaltungliegenschaften	32'450.00	18'000.00	41'800.00	18'000.00	28'377.22	16'337.30
0290	Verwaltungliegenschaften	19'750.00	4'200.00	26'850.00	4'200.00	18'055.62	2'301.35
0290.3010.01	Löhne Hauswart/Reinigungspersonal	8'000.00		7'000.00		7'777.05	
0290.3040.01	Kinder- und Ausbildungszulagen	200.00		800.00		182.40	
0290.3050.01	AG-Beiträge AHV/IV/EO/ALV	400.00		450.00		382.90	
0290.3052.01	AG-Beiträge Pensionskasse	450.00		400.00		380.55	
0290.3053.01	AG-Beiträge UVG	100.00		100.00		64.90	
0290.3054.01	AG-Beiträge FAK	150.00		150.00		88.70	
0290.3055.01	AG-Beiträge KTG	100.00		150.00		46.15	
0290.3099.01	Übriger Personalaufwand	150.00		150.00			
0290.3101.01	Reinigungs-/Verbrauchsmaterial	800.00		800.00		613.35	
0290.3120.01	Heizung/Wasser/Abwasser/Abfall/Strom	5'150.00		5'150.00		5'736.45	
0290.3134.01	Sachversicherungsprämien	800.00		750.00		708.72	
0290.3144.01	UH Hochbauten	1'100.00		8'600.00		1'410.05	
0290.3151.01	UH Apparate/Maschinen/Geräte	650.00		650.00		264.95	
0290.3900.01	Interne Verrechnung Materialbezug	200.00		200.00		100.00	
0290.3910.01	Interne Verrechnung Dienstleistungen	1'500.00		1'500.00		299.45	
0290.4910.01	Interne Verrechnung Dienstleistungen		4'200.00		4'200.00		2'301.35
0291	Kindertangebäude	12'700.00	13'800.00	14'950.00	13'800.00	10'321.60	14'035.95
0291.3010.01	Löhne Hauswart/Reinigungspersonal	4'100.00		4'700.00		3'175.20	
0291.3040.01	Kinder- und Ausbildungszulagen	150.00		150.00		110.40	
0291.3050.01	AG-Beiträge AHV/IV/EO/ALV	300.00		300.00		206.10	
0291.3052.01	AG-Beiträge Pensionskasse	350.00		300.00		240.70	
0291.3053.01	AG-Beiträge UVG	100.00		100.00		30.00	

Budget 2025

Erfolgsrechnung Funktionale Gliederung

Konto	Erfolgsrechnung Funktionale Gliederung ER	Budget 2025		Budget 2024		Rechnung 2023	
		Aufwand	Ertrag	Aufwand	Ertrag	Aufwand	Ertrag
0291.3054.01	AG-Beiträge FAK	100.00		100.00		47.50	
0291.3055.01	AG-Beiträge KTG	100.00		100.00		24.70	
0291.3101.01	Reinigungs-/Verbrauchsmaterial	400.00		900.00		190.60	
0291.3111.01	Anschaffung Mobiliar/Geräte			1'200.00			
0291.3120.01	Heizung/Wasser/Abwasser/Abfall/Strom	4'000.00		4'000.00		4'548.55	
0291.3134.01	Sachversicherungsprämien	950.00		950.00		913.35	
0291.3144.01	UH Hochbauten	600.00		600.00		190.60	
0291.3151.01	UH Apparate/Maschinen/Geräte	100.00		100.00		174.40	
0291.3900.01	Interne Verrechnung Materialbezug	250.00		250.00		220.00	
0291.3910.01	Interne Verrechnung Dienstleistungen	1'200.00		1'200.00		249.50	
0291.4260.01	Rückerstattung Nebenkosten		3'000.00		3'000.00		3'235.95
0291.4470.01	Mietzinse Liegenschaften VV		10'800.00		10'800.00		10'800.00
1	Öffentliche Ordnung und Sicherheit, Verteidigung	288'850.00	240'150.00	282'450.00	227'250.00	268'552.79	207'969.70
11	Öffentliche Sicherheit	1'550.00		1'550.00		1'531.00	
111	Polizei	1'550.00		1'550.00		1'531.00	
1110	Polizei	1'550.00		1'550.00		1'531.00	
1110.3631.01	Beiträge an Kantone und Konkordate	1'550.00		1'550.00		1'531.00	
14	Allgemeines Rechtswesen	66'100.00	42'800.00	66'250.00	42'000.00	80'259.35	50'556.75
140	Allgemeines Rechtswesen	66'100.00	42'800.00	66'250.00	42'000.00	80'259.35	50'556.75
1400	Allgemeines Rechtswesen	66'100.00	42'800.00	66'250.00	42'000.00	80'259.35	50'556.75
1400.3053.01	AG-Beiträge UVG			50.00			
1400.3099.01	Übriger Personalaufwand			100.00			
1400.3130.01	Dienstleistungen Dritter Einwohner-/Fremdenkontrolle	2'600.00		2'600.00		2'032.70	
1400.3130.02	Dienstleistungen Dritter Bau	56'700.00		56'700.00		73'093.25	
1400.3130.03	Dienstleistungen Dritter Vermessungswesen	5'000.00		5'000.00		5'133.40	
1400.3132.01	Honorare externe Fachexperten	1'800.00		1'800.00			
1400.4210.01	Gebühren Einwohner-/Fremdenkontrolle		8'000.00		8'000.00		5'713.30
1400.4210.02	Gebühren Bau		34'000.00		34'000.00		44'523.45
1400.4210.03	Bearbeitungsgebühr Parkkarten		800.00				320.00

Budget 2025

EWG Buchholterberg HRM2

Erfolgsrechnung Funktionale Gliederung

Konto	Erfolgsrechnung Funktionale Gliederung ER	Budget 2025		Budget 2024		Rechnung 2023	
		Aufwand	Ertrag	Aufwand	Ertrag	Aufwand	Ertrag
15	Feuerwehr	193'950.00	193'950.00	181'850.00	181'850.00	154'032.95	154'032.95
150	Feuerwehr	193'950.00	193'950.00	181'850.00	181'850.00	154'032.95	154'032.95
1500	Feuerwehr	193'950.00	193'950.00	181'850.00	181'850.00	154'032.95	154'032.95
1500.3000.01	Sitzungsgelder Kommission	8'100.00		4'400.00		4'320.00	
1500.3010.01	Funktionsentschädigungen	6'000.00		6'000.00		6'000.00	
1500.3010.02	Sold nicht pflichtig	33'100.00		28'000.00		26'575.00	
1500.3010.03	Sold pflichtig	5'000.00		5'000.00		2'775.00	
1500.3050.01	AG-Beiträge AHV/IV/EO/ALV	200.00		200.00		226.95	
1500.3053.01	AG-Beiträge UVG	50.00		50.00		31.55	
1500.3054.01	AG-Beiträge FAK	50.00		50.00		52.50	
1500.3090.01	Aus-/Weiterbildung AdF	11'000.00		8'000.00		10'931.86	
1500.3099.01	Übriger Personalaufwand	4'850.00		8'700.00		3'370.20	
1500.3100.01	Büromaterial	1'500.00		1'500.00		437.10	
1500.3101.01	Betriebs-/Verbrauchsmaterial	11'500.00		12'000.00		6'194.30	
1500.3111.01	Anschaffung Maschinen/Geräte/Fahrzeuge	23'000.00		7'400.00		4'405.85	
1500.3118.01	Anschaffung Software/Lizenzen			7'500.00			
1500.3120.01	Heizung/Wasser/Abwasser/Abfall/Strom	6'600.00		6'000.00		5'849.00	
1500.3130.01	Telefon/Porti	900.00		850.00		623.50	
1500.3130.02	Dienstleistungen Dritter Alarmorganisation	800.00		800.00		521.22	
1500.3130.03	Dienstleistungen Dritter Fremdkosten Ernstfalleinsätze	3'000.00		2'000.00		3'978.03	
1500.3134.01	Sachversicherungsprämien	4'400.00		4'000.00		539.05	
1500.3137.01	Motorfahrzeugsteuern	650.00		650.00		90.75	
1500.3144.01	UH Feuerwehler	1'000.00		1'000.00		8'352.77	
1500.3151.01	UH Maschinen/Geräte/Fahrzeuge	11'500.00		15'900.00		703.80	
1500.3158.01	UH Informatik Software	1'300.00		1'100.00		10'814.75	
1500.3160.01	Miete Liegenschaften	10'850.00		10'850.00		2'375.00	
1500.3161.01	Mieten/Benützungskosten Anlagen	4'000.00		4'000.00		6'390.90	
1500.3169.01	übrige Mieten, Benützungskosten	6'500.00		7'500.00		2'866.20	
1500.3170.01	Reisekosten/Spesen	3'500.00		4'000.00		1'299.05	
1500.3181.01	Tatsächliche Forderungsverluste	2'500.00		2'500.00		1'223.00	
1500.3199.01	Übriger Betriebsaufwand						
1500.3300.60	Planmässige Abschreibungen Mobilien VV	21'250.00		21'250.00		21'234.77	

Budget 2025

Erfolgsrechnung Funktionale Gliederung

Konto	Erfolgsrechnung Funktionale Gliederung ER	Budget 2025		Budget 2024		Rechnung 2023	
		Aufwand	Ertrag	Aufwand	Ertrag	Aufwand	Ertrag
1500.3301.90	Ausserplanmässige Abschreibungen HRM1					11'302.26	
1500.3510.01	Einlage in Spezialfinanzierung EK					973.32	
1500.3621.60	Lastenausgleich neue Aufgabenteilung	1'850.00		1'850.00		1'845.60	
1500.3636.01	Beiträge an private Organisationen ohne Erwerbszweck	1'100.00		900.00		1'040.40	
1500.3900.01	Interne Verrechnung Materialbezug	300.00		300.00		117.00	
1500.3910.01	Interne Verrechnung Dienstleistungen	4'750.00		4'750.00		2'470.62	
1500.3950.02	Interne Verrechnung Abschreibungen (VV alt)	2'850.00		2'850.00		4'101.65	
1500.4200.01	Ersatzabgaben		115'000.00		115'000.00		122'479.55
1500.4240.01	Benützungsgebühren und Dienstleistungen (Löschgebühren)		5'600.00		5'600.00		5'510.00
1500.4260.01	Rückstellungen und Kostenbeteiligungen Dritter		1'000.00		1'000.00		1'169.90
1500.4270.01	Bussen		1'000.00		1'000.00		925.00
1500.4409.01	Interne Verrechnung von kalk. Zinsen und Finanzaufwand		47'450.00		35'350.00		40.50
1500.4510.01	Entnahmen Spezialfinanzierung im EK		23'900.00		23'900.00		23'908.00
1500.4634.01	Beiträge von öffentlichen Unternehmungen						
16	Verteidigung	27'250.00	3'400.00	32'800.00	3'400.00	32'729.49	3'380.00
161	Militärische Verteidigung	700.00		700.00		235.95	
1610	Militärische Verteidigung	700.00		700.00		235.95	
1610.3134.01	Sachversicherungsprämien	600.00		600.00		235.95	
1610.3199.01	Entlassungsfeier Militär	100.00		100.00			
162	Zivile Verteidigung	26'550.00	3'400.00	32'100.00	3'400.00	32'493.54	3'380.00
1620	Zivilschutz	26'550.00	3'400.00	32'100.00	3'400.00	32'493.54	3'380.00
1620.3120.01	Heizung/Wasser/Abwasser/Strom	3'050.00		3'050.00		3'740.60	
1620.3134.01	Sachversicherungsprämien	550.00		550.00		547.44	
1620.3144.01	UH Hochbauten					2'332.40	
1620.3151.01	UH Mobiliar/Geräte	500.00		500.00			
1620.3612.01	Entschädigung an ZSO Zulug	22'450.00		28'000.00		25'873.10	
1620.4472.01	Benützungsgebühren		3'400.00		3'400.00		3'380.00
2	Bildung	2'498'000.00	792'150.00	2'358'550.00	764'300.00	2'328'007.57	774'396.15
21	Obligatorische Schule	2'489'700.00	792'150.00	2'353'550.00	764'300.00	2'322'513.57	774'396.15

Budget 2025

Erfolgsrechnung Funktionale Gliederung

Konto	Erfolgsrechnung Funktionale Gliederung ER	Budget 2025		Budget 2024		Rechnung 2023	
		Aufwand	Ertrag	Aufwand	Ertrag	Aufwand	Ertrag
211	Eingangsstufe	551'450.00	244'900.00	513'350.00	230'200.00	511'418.86	238'297.40
2111	Basisstufe	551'450.00	244'900.00	513'350.00	230'200.00	511'418.86	238'297.40
2111.3090.01	Aus-/Weiterbildung Personal	850.00		850.00		1'800.00	
2111.3099.01	Übriger Personalaufwand	1'650.00		1'650.00		1'458.55	
2111.3100.01	Büromaterial/Verbrauchsmaterial	200.00		200.00		49.30	
2111.3102.01	Drucksachen/Fotokopien	2'600.00		2'550.00		3'003.00	
2111.3104.01	Schulmaterial und Lehrmittel	25'250.00		14'850.00		14'011.93	
2111.3104.02	Lehrmittel Werken textil/nichttextil	3'200.00		3'050.00		3'002.63	
2111.3113.01	Anschaffung Hardware	2'000.00		5'750.00			
2111.3118.01	Anschaffung Software	300.00					
2111.3119.01	Anschaffung Mobiliar	1'500.00		1'650.00		1'518.65	
2111.3150.01	UH Apparate/Maschinen/Geräte	800.00		500.00		946.40	
2111.3158.01	UH Software	400.00					
2111.3161.01	Mieten/Benützungskosten	2'200.00		1'950.00		1'672.90	
2111.3170.01	Reisekosten/Spesen	1'950.00		1'700.00		1'861.20	
2111.3611.01	Lehrerbesoldung Basisstufe	487'500.00		460'100.00		461'987.50	
2111.3611.02	Lehrerbesoldung IBEM					212.00	
2111.3612.01	Gemeindeentschädigung Betriebskosten IBEM	4'800.00		4'800.00		3'644.80	
2111.3612.02	Beiträge Gemeinde Wachseidorn	16'250.00		13'750.00		16'250.00	
2111.4260.01	Rückstellungen Dritter						75'866.10
2111.4611.01	Kantonsbeitrag an Lehrerbesoldung Basisstufe		160'050.00				146'045.05
2111.4611.02	Kantonsbeitrag an Lehrerbesoldung IBEM		450.00				205.25
2111.4612.01	Schulgeldern von andern Gemeinden		84'400.00				16'181.00
212	Primarstufe	686'800.00	304'350.00	667'250.00	304'200.00	629'430.83	282'649.30
2120	Primarstufe	686'800.00	304'350.00	667'250.00	304'200.00	629'430.83	282'649.30
2120.3090.01	Aus-/Weiterbildung Personal	1'450.00		1'450.00		1'800.00	
2120.3099.01	Übriger Personalaufwand	1'450.00		1'900.00		2'074.95	
2120.3100.01	Büromaterial/Verbrauchsmaterial	300.00		300.00		69.60	
2120.3102.01	Drucksachen/Fotokopien	2'500.00		2'300.00		2'486.10	
2120.3104.01	Lehrmittel	26'250.00		26'850.00		20'757.70	
2120.3104.02	Material/Lehrmittel (Werken textil/nichttextil)	5'550.00		5'850.00		6'584.50	

Budget 2025

Erfolgsrechnung Funktionale Gliederung

Konto	Erfolgsrechnung Funktionale Gliederung ER	Budget 2025		Budget 2024		Rechnung 2023	
		Aufwand	Ertrag	Aufwand	Ertrag	Aufwand	Ertrag
2120.3113.01	Anschaffung Hardware			8'500.00		1'352.55	
2120.3118.01	Anschaffung Software	1'200.00		1'200.00		11'145.90	
2120.3119.01	Anschaffung Mobiliar	31'650.00		6'350.00		2'467.35	
2120.3151.01	UH Apparate/Maschinen/Geräte	5'100.00		2'900.00			
2120.3153.01	UH Hardware			1'000.00			
2120.3158.01	UH Software	500.00		100.00		302.10	
2120.3161.01	Mieten/Benützungskosten	1'500.00		3'000.00		1'189.00	
2120.3170.01	Reisekosten/Spesen	1'450.00		1'450.00		608.40	
2120.3320.10	Planmässige Abschreibungen Informatik	11'800.00		11'800.00		6'304.23	
2120.3611.01	Lehrerbesoldung Primarstufe	494'300.00		452'700.00		473'013.75	
2120.3611.02	Lehrerbesoldung IBEM	97'000.00		134'100.00		91'071.80	
2120.3612.01	Gemeindeentschädigung Betriebskosten IBEM	4'800.00		5'500.00		3'644.90	
2120.3612.02	Schulgelder an andere Gemeinden					4'558.00	
2120.4260.01	Rückstellungen Dritter						76'002.05
2120.4611.01	Kantonsbeitrag an Lehrerbesoldung Primarstufe		148'300.00		156'800.00		139'909.25
2120.4611.02	Kantonsbeitrag an Lehrerbesoldung IBEM		26'600.00		42'100.00		25'316.00
2120.4612.01	Schulgelder von andern Gemeinden		129'450.00		39'000.00		41'422.00
213	Oberstufe	705'750.00	180'600.00	657'450.00	170'200.00	678'796.35	193'773.65
2130	Sekundarstufe I						
2130.3000.01	Löhne, Tag- und Sitzungsgelder an Behörden und Kommissionen	150.00		100.00		80.00	
2130.3611.01	OSZ Unterlangenegg - Lehrerbesoldung	346'000.00		306'400.00		336'499.80	
2130.3611.02	OSZ Unterlangenegg - Lehrerbesoldung IBEM	24'750.00		24'750.00		24'387.55	
2130.3611.03	Lehrerbesoldung Quarta	22'800.00		28'500.00		12'701.15	
2130.3612.01	OSZ Unterlangenegg - Betriebskosten	161'900.00		146'100.00		170'462.65	
2130.3612.02	OSZ Unterlangenegg - Investitionskosten	133'700.00		131'600.00		129'191.85	
2130.3612.03	Betriebskosten Quarta	16'450.00		13'500.00		5'473.35	
2130.3612.04	Schulgelder an andere Gemeinden ausserhalb OSZ		176'000.00		165'600.00		163'470.70
2130.4611.01	Kantonsbeitrag an Lehrerbesoldung Sekstufe		4'600.00		4'600.00		4'664.00
2130.4611.02	Kantonsbeitrag an Lehrerbesoldung IBEM						25'638.95
2130.4612.01	Rückstattung OSZ Unter'legg - Betriebskosten						
214	Musikschulen	17'600.00		17'600.00		15'327.80	

Budget 2025

Erfolgsrechnung Funktionale Gliederung

Konto	Erfolgsrechnung Funktionale Gliederung ER	Budget 2025		Budget 2024		Rechnung 2023	
		Aufwand	Ertrag	Aufwand	Ertrag	Aufwand	Ertrag
2140	Musikschulen						
2140.3636.01	Beiträge an Musikschulen	17'600.00		17'600.00		15'327.80	
		17'600.00		17'600.00		15'327.80	
217	Schulliegenschaften						
		323'350.00	25'250.00	307'200.00	25'450.00	322'157.88	29'201.80
2170	Schulhaus						
2170.3010.01	Löhne Betriebspersonal	173'650.00	400.00	157'450.00	600.00	161'642.32	665.00
2170.3040.01	Kinder- und Ausbildungszulagen	74'450.00		72'900.00		73'205.30	
2170.3050.01	AG-Beiträge AHV/IV/EO/ALV	500.00		500.00		430.80	
2170.3052.01	AG-Beiträge Pensionskasse	4'800.00		4'700.00		4'337.50	
2170.3053.01	AG-Beiträge UVG	4'800.00		4'900.00		4'271.15	
2170.3054.01	AG-Beiträge FAK	1'050.00		1'000.00		663.30	
2170.3055.01	AG-Beiträge KTG	1'200.00		1'200.00		1'003.40	
2170.3090.01	Aus-/Weiterbildung Personal	1'000.00		1'300.00		520.30	
2170.3099.01	Übriger Personalaufwand	150.00		150.00		180.00	
2170.3101.01	Betriebs-/Verbrauchsmaterial	4'400.00		4'300.00		6'477.20	
2170.3111.01	Anschaffung Maschinen, Geräte und Fahrzeuge	16'700.00		1'400.00		2'921.70	
2170.3120.01	Heizung/Wasser/Abwasser/Abfall/Strom	14'900.00		14'900.00		19'629.40	
2170.3132.01	Honorare externe Fachexperten	5'200.00		5'200.00		2'776.25	
2170.3134.01	Sachversicherungsprämien	23'250.00		23'250.00		5'176.25	
2170.3144.01	UH Hochbauten/Gebäude	500.00		500.00		26'066.85	
2170.3150.01	UH Mobilen/Geräte	500.00		500.00		282.00	
2170.3161.01	Mieten/Benützungskosten Geräte	7'950.00		7'950.00		5'449.92	
2170.3300.40	Planmäßige Abschreibungen Hochbauten (VV neu)	2'500.00		2'500.00			
2170.3900.01	Interne Verrechnung Materialbezug	10'300.00		10'300.00		8'183.35	
2170.3910.01	Interne Verrechnung Dienstleistungen		400.00		400.00		
2170.4260.01	Rückstellungen/Kostenbeteiligungen Dritter						345.00
2170.4472.01	Benützungsgebühren						320.00
2170.4900.01	Interne Verrechnung Materialbezug						
2171	Turnhalle						
2171.3010.01	Löhne Betriebspersonal	149'700.00	24'850.00	149'750.00	24'850.00	160'515.56	28'536.80
2171.3040.01	Kinder- und Ausbildungszulagen	86'350.00		88'400.00		82'138.05	
2171.3050.01	AG-Beiträge AHV/IV/EO/ALV	1'950.00		1'950.00		1'944.00	
2171.3052.01	AG-Beiträge Pensionskasse	5'600.00		5'600.00		4'714.25	
		5'100.00		5'100.00		4'795.20	

Budget 2025

Erfolgsrechnung Funktionale Gliederung

Konto	Erfolgsrechnung Funktionale Gliederung ER	Budget 2025		Budget 2024		Rechnung 2023	
		Aufwand	Ertrag	Aufwand	Ertrag	Aufwand	Ertrag
2171.3053.01	AG-Beiträge UVG	1'200.00		1'400.00		722.75	
2171.3054.01	AG-Beiträge FAK	1'400.00		1'450.00		1'090.60	
2171.3055.01	AG-Beiträge KTG	1'000.00		1'050.00		403.60	
2171.3090.01	Aus-/Weiterbildung Personal	600.00		600.00		180.00	
2171.3099.01	Übriger Personalaufwand	150.00		150.00		135.25	
2171.3101.01	Betriebs-/Verbrauchsmaterial	9'450.00		8'350.00		8'487.20	
2171.3111.01	Anschaffung Maschinen/Geräte/Fahrzeuge	600.00		200.00		7'139.30	
2171.3120.01	Heizung/Wasser/Abwasser/Abfall/Strom	18'050.00		18'050.00		18'408.70	
2171.3130.01	Porti/Telefon	300.00		300.00		300.00	
2171.3134.01	Sachversicherungsprämien	5'500.00		5'500.00		5'490.10	
2171.3137.01	Motorfahrzeugsteuern	100.00		100.00		72.90	
2171.3144.01	UH Hochbauten	7'000.00		3'200.00		19'100.52	
2171.3150.01	UH Mobilien/Geräte	1'500.00		3'200.00			
2171.3151.01	UH Apparate, Maschinen, Fahrzeuge	2'100.00		2'100.00		2'018.85	
2171.3153.01	UH Informatik Hardware	300.00		300.00		888.50	
2171.3170.01	Reisekosten/Spesen	250.00		250.00		245.50	
2171.3320.01	Planmässige Abschreibungen Software und Hardware			1'300.00		1'290.14	
2171.3900.01	Interne Verrechnung Materialbezug	200.00		200.00			
2171.3910.01	Interne Verrechnung Dienstleistungen	1'000.00	2'000.00	1'000.00	2'000.00	950.15	7'456.30
2171.4260.01	Rückerstattung/Kostenbeteiligung Dritter		11'000.00		11'000.00		12'992.25
2171.4472.01	Benützunggebühren		2'950.00		2'950.00		
2171.4900.01	Interne Verrechnung Materialbezug		8'900.00		8'900.00		
2171.4910.01	Interne Verrechnung von Dienstleistungen						
218	Tagesbetreuung	16'750.00	6'050.00				
2180	Tagesbetreuung	16'750.00	6'050.00				
2180.3010.01	Löhne Betriebspersonal	10'050.00					
2180.3050.01	AG-Beiträge AHV/IV/EO/ALV	750.00					
2180.3053.01	AG-Beiträge UVG	100.00					
2180.3054.01	AG-Beiträge FAK	150.00					
2180.3055.01	AG-Beiträge KTG	100.00					
2180.3099.01	Übriger Personalaufwand	150.00					
2180.3101.01	Betriebs-/Verbrauchsmaterial	200.00					
2180.3130.01	Mahlzeitenlieferung	5'250.00					

Budget 2025

Erfolgsrechnung Funktionale Gliederung

Konto	Erfolgsrechnung Funktionale Gliederung ER	Budget 2025		Budget 2024		Rechnung 2023	
		Aufwand	Ertrag	Aufwand	Ertrag	Aufwand	Ertrag
2180.4240.01	Elternbeiträge Betreuung TS		1'500.00				
2180.4240.02	Elternbeiträge Verpflegung TS		3'050.00				
2180.4631.01	Betriebsbeiträge Kanton		1'500.00				
219	Obligatorische Schule	188'000.00	31'000.00	190'700.00	34'250.00	165'381.85	30'474.00
2190	Schulleitung und Schulverwaltung	37'200.00		35'500.00		25'262.10	
2190.3010.01	Löhne Verwaltungspersonal	27'500.00		18'700.00		18'432.80	
2190.3040.01	Kinder- und Ausbildungszulagen	1'000.00		750.00		750.00	
2190.3050.01	AG-Beiträge AHV/IV/EO/ALV	1'750.00		1'200.00		1'195.35	
2190.3052.01	AG-Beiträge Pensionskasse	1'450.00					
2190.3053.01	AG-Beiträge UVG	400.00		300.00		173.50	
2190.3054.01	AG-Beiträge FAK	450.00		300.00		276.30	
2190.3055.01	AG-Beiträge KTG	500.00		350.00		143.60	
2190.3090.01	Aus-/Weiterbildung Personal	500.00				180.00	
2190.3099.01	übriger Personalaufwand	250.00				67.65	
2190.3100.01	Büromaterial	1'100.00		200.00		1'635.60	
2190.3113.01	Anschaffung Hardware			350.00		644.55	
2190.3118.01	Anschaffung Software	1'200.00		10'000.00		1'050.40	
2190.3130.01	Telefon/Porti	800.00		2'550.00			
2190.3130.02	Dienstleistungen Dritter	300.00		800.00			
2190.3153.01	UH Informatik Hardware					649.35	
2190.3158.01	UH Informatik Software					37.70	
2190.3900.01	Interne Verrechnung Materialbezug					25.30	
2192	Schulbibliothek	2'800.00		2'900.00		3'266.50	
2192.3101.01	Verbrauchsmaterial	350.00		350.00		361.50	
2192.3103.01	Bücher Schulbibliothek	2'350.00		2'450.00		2'263.00	
2192.3158.01	UH Software	100.00		100.00		642.00	
2193	Schulveranstaltungen	19'800.00		18'200.00		13'178.50	
2193.3170.01	Schulveranstaltungen	3'050.00		3'100.00		890.05	
2193.3171.01	Lager/Projektwochen/Exkursionen	16'750.00		15'100.00		12'288.45	
2195	Schülertransporte	110'800.00	31'000.00	125'300.00	34'250.00	117'393.25	30'474.00
2195.3119.01	Schülerabonnemente			1'200.00		22'631.60	

Budget 2025

Erfolgsrechnung Funktionale Gliederung

Konto	Erfolgsrechnung Funktionale Gliederung ER	Budget 2025		Budget 2024		Rechnung 2023	
		Aufwand	Ertrag	Aufwand	Ertrag	Aufwand	Ertrag
2195.3130.01	Transportkosten	90'000.00		95'550.00		88'171.45	
2195.3170.01	Reisekosten und Spesen					112.00	
2195.3637.01	Beiträge an private Haushalte	20'800.00		28'550.00		6'478.20	
2195.4260.01	Rückstellungen Dritter				1'500.00		304.00
2195.4631.01	Beiträge von Kantonen und Konkordaten		31'000.00		32'750.00		30'170.00
2197	Schulsozialdienst	17'400.00		8'800.00		6'281.50	
2197.3131.01	Projekt Schulsozialarbeit			8'800.00		6'281.50	
2197.3612.01	Beitrag Schulsozialdienst Zulg	17'400.00					
29	Übriges Bildungswesen	8'300.00		5'000.00		5'494.00	
291	Verwaltung	8'300.00		5'000.00		5'494.00	
2910	Verwaltung	8'300.00		5'000.00		5'494.00	
2910.3000.01	Sitzungsgelder Bildungskommission	7'500.00		4'500.00		4'910.00	
2910.3053.01	AG-Beiträge UVG					7.90	
2910.3099.01	Übriger Personalaufwand	800.00		500.00		576.10	
3	Kultur, Sport und Freizeit, Kirche	54'500.00		37'300.00		24'722.78	
32	Kultur, übrige	19'250.00		21'500.00		13'244.15	
322	Konzert und Theater	700.00		1'100.00		647.50	
3220	Konzert und Theater	700.00		1'100.00		647.50	
3220.3636.01	Beiträge an private Organisationen	700.00		1'100.00		647.50	
329	Kultur	18'550.00		20'400.00		12'596.65	
3290	Übrige Kultur	18'550.00		20'400.00		12'596.65	
3290.3130.01	Bundesfeier	6'000.00		7'000.00		4'140.70	
3290.3130.02	Jungbürgerfeier	1'000.00		2'000.00		907.45	
3290.3130.03	übrige Kultur	4'350.00		4'350.00		2'875.00	
3290.3199.01	Übriger Betriebsaufwand	750.00		750.00			
3290.3632.01	Beitrag an Regionale Kulturkonferenz	3'700.00		3'500.00		3'486.00	

Budget 2025

Erfolgsrechnung Funktionale Gliederung

Konto	Erfolgsrechnung Funktionale Gliederung ER	Budget 2025		Budget 2024		Rechnung 2023	
		Aufwand	Ertrag	Aufwand	Ertrag	Aufwand	Ertrag
3290.3636.01	Beiträge an private Organisationen ohne Erwerbszweck	1'150.00		1'200.00		1'187.50	
3290.3910.01	Interne Verrechnung Dienstleistungen	1'600.00		1'600.00			
33	Medien	21'350.00		1'350.00		338.55	
332	Massenmedien	21'350.00		1'350.00		338.55	
3320	Massenmedien	21'350.00		1'350.00		338.55	
3320.3158.01	UH Internet/Livecam	21'350.00		1'350.00		338.55	
34	Sport und Freizeit	13'800.00		14'350.00		11'140.08	
341	Sport	5'600.00		5'900.00		3'893.00	
3410	Sport	5'600.00		5'900.00		3'893.00	
3410.3199.01	Sportlergehungen	2'000.00		2'000.00		100.00	
3410.3636.01	Beiträge an Sportvereine	3'600.00		3'900.00		3'793.00	
342	Freizeit	8'200.00		8'450.00		7'247.08	
3420	Freizeit	8'200.00		8'450.00		7'247.08	
3420.3101.01	Betriebs-/Verbrauchsmaterial	200.00		200.00		45.53	
3420.3134.01	Sachversicherungsprämien	50.00		50.00		691.75	
3420.3141.01	UH Wanderwege	1'000.00		1'000.00		608.70	
3420.3144.01	UH Brätlistelle	500.00		500.00		3'579.10	
3420.3161.01	Mieten, Benützungskosten Anlagen	4'000.00		4'250.00		303.80	
3420.3636.01	Beiträge an private Organisationen	350.00		350.00		360.00	
3420.3636.02	Beitrag an Ferienpass	900.00		900.00			
3420.3910.01	Interne Verrechnung Dienstleistungen	1'200.00		1'200.00		1'658.20	
35	Kirchen und religiöse Angelegenheiten	100.00		100.00			
350	Kirchen und religiöse Angelegenheiten	100.00		100.00			
3500	Kirchen und religiöse Angelegenheiten	100.00		100.00			
3500.3636.01	Beiträge an private Organisationen ohne Erwerbszweck	100.00		100.00			

Budget 2025

Erfolgsrechnung Funktionale Gliederung

Konto	Erfolgsrechnung Funktionale Gliederung_ER	Budget 2025		Budget 2024		Rechnung 2023	
		Aufwand	Ertrag	Aufwand	Ertrag	Aufwand	Ertrag
4	Gesundheit	11'450.00		10'300.00		6'368.35	
42	Ambulante Krankenpflege	1'800.00		650.00		100.00	
421	Ambulante Krankenpflege	1'800.00		650.00		100.00	
4210	Ambulante Krankenpflege	1'800.00		650.00		100.00	
4210.3636.01	Beiträge an private Organisationen ohne Erwerbszweck	1'800.00		650.00		100.00	
43	Gesundheit	7'000.00		7'000.00		5'491.65	
432	Krankheitsbekämpfung, übrige	500.00		500.00			
4320	Krankheitsbekämpfung, übrige	500.00		500.00			
4320.3636.01	Beiträge an private Organisationen ohne Erwerbszweck	500.00		500.00			
433	Schulgesundheitsdienst	6'500.00		6'500.00		5'491.65	
4330	Schulgesundheitsdienst	650.00		650.00		337.25	
4330.3010.01	Besoldung Schularzt	500.00		500.00		270.00	
4330.3053.01	AG-Beiträge UVG	50.00		50.00		1.45	
4330.3106.01	Schulapotheke	100.00		100.00		65.80	
4331	Schulzahnpflege	5'850.00		5'850.00		5'154.40	
4331.3010.01	Lohn Schulzahnpflege	600.00		600.00		360.70	
4331.3053.01	AG-Beiträge UVG	50.00		50.00		1.90	
4331.3101.01	Betriebs-/Verbrauchsmaterial	350.00		350.00		11.80	
4331.3136.01	Honorare privatärztliche Tätigkeit	4'800.00		4'800.00		4'770.00	
4331.3170.01	Reisekosten und Spesen	50.00		50.00		10.00	
49	Gesundheitswesen	2'650.00		2'650.00		776.70	
490	Gesundheitswesen	2'650.00		2'650.00		776.70	
4900	Gesundheitswesen	2'650.00		2'650.00		776.70	

Budget 2025

Erfolgsrechnung Funktionale Gliederung

EWG Buchholterberg HRM2

Konto	Erfolgsrechnung Funktionale Gliederung ER	Budget 2025		Budget 2024		Rechnung 2023	
		Aufwand	Ertrag	Aufwand	Ertrag	Aufwand	Ertrag
4900.3010.01	Löhne Betriebspersonal	1'500.00		1'500.00		772.60	
4900.3053.01	AG-Beiträge UVG	50.00		50.00		4.10	
4900.3099.01	Übriger Personalaufwand	100.00		100.00			
4900.3101.01	Betriebs-/Verbrauchsmaterial	1'000.00		1'000.00			
5	Soziale Sicherheit	1'552'000.00	133'450.00	1'424'650.00	118'950.00	1'322'842.45	118'027.47
53	Alter + Hinterlassene	536'800.00	113'450.00	489'300.00	98'950.00	483'481.50	100'997.05
531	Alters- und Hinterlassenenversicherung AHV	146'850.00	113'450.00	139'800.00	98'950.00	134'366.70	100'997.05
5310	Alters- und Hinterlassenenversicherung AHV	146'850.00	113'450.00	139'800.00	98'950.00	134'366.70	100'997.05
5310.3010.01	Löhne Verwaltungspersonal	110'300.00		97'300.00		96'925.44	
5310.3040.01	Kinder- und Ausbildungszulagen	7'150.00		6'300.00		875.00	
5310.3050.01	AG-Beiträge AHV/IV/EO/ALV	7'850.00		7'300.00		6'206.65	
5310.3052.01	AG-Beiträge Pensionskasse	1'550.00		1'350.00		6'564.60	
5310.3053.01	AG-Beiträge UVG	1'800.00		1'600.00		900.80	
5310.3054.01	AG-Beiträge FAK	1'500.00		1'700.00		1'435.80	
5310.3055.01	AG-Beiträge KTG	1'000.00		1'000.00		744.30	
5310.3090.01	Aus-/Weiterbildung Personal	200.00		200.00		500.00	
5310.3099.01	Übriger Personalaufwand	1'350.00		1'000.00		165.25	
5310.3100.01	Büromaterial	500.00		500.00		815.65	
5310.3102.01	Drucksachen, Publikationen					131.10	
5310.3110.01	Anschaffung Mobiliar/Geräte	1'950.00		1'950.00		1'644.25	
5310.3120.01	Heizung/Wasser/Abwasser/Abfall/Strom	1'100.00		1'100.00		1'849.45	
5310.3130.01	Telefon/Porti	400.00		400.00		887.80	
5310.3134.01	Sachversicherungsprämien	300.00		300.00		377.90	
5310.3150.01	UH Büromöbel/Geräte	1'400.00		1'400.00		570.80	
5310.3153.01	UH Informatik Hardware	1'700.00		1'700.00		1'377.40	
5310.3158.01	UH Informatik Software	600.00		500.00		400.60	
5310.3161.01	Mieten/Benützungskosten	200.00		300.00		57.40	
5310.3170.01	Reisekosten/Spesen						
5310.3320.01	Planmässige Abschreibungen Software und Hardware						
5310.3900.01	Interne Verrechnung Materialbezug	1'800.00		1'800.00		2'580.26	
5310.3910.01	Interne Verrechnung Dienstleistungen	4'200.00		9'200.00		967.60	
5310.4260.01	Rückerstattungen Dritter		700.00		700.00	8'388.65	625.40

Budget 2025

Erfolgsrechnung Funktionale Gliederung

Konto	Erfolgsrechnung Funktionale Gliederung ER	Budget 2025		Budget 2024		Rechnung 2023	
		Aufwand	Ertrag	Aufwand	Ertrag	Aufwand	Ertrag
5310.4632.01	Beiträge von Gemeinden Entschädigungen von öffentlichen Sozialversicherungen		93'700.00		79'200.00		82'317.65
5310.4633.01			19'050.00		19'050.00		18'054.00
532	Ergänzungsleistungen AHV/IV	387'050.00		346'500.00		348'508.00	
5320	Ergänzungsleistungen AHV/IV	387'050.00		346'500.00		348'508.00	
5320.3631.01	Lastenanteil EL-Renten	387'050.00		346'500.00		348'508.00	
535	Leistungen an das Alter	2'900.00		3'000.00		606.80	
5350	Leistungen an das Alter	2'900.00		3'000.00		606.80	
5350.3632.01	Beiträge an Gemeinden und Gemeindeverbände	1'200.00		1'300.00		601.60	
5350.3636.01	Beiträge an private Organisationen ohne Erwerbszweck	200.00		200.00			
5350.3637.01	Beiträge an private Haushalte	1'500.00		1'500.00			
5350.3900.01	Interne Verrechnung Materialbezug					5.20	
54	Familie und Jugend	35'750.00	20'000.00	35'700.00	20'000.00	26'923.45	17'030.42
541	Familienzulagen	7'750.00		7'700.00		6'193.00	
5410	Familienzulagen	7'750.00		7'700.00		6'193.00	
5410.3631.01	Lastenanteil Familienzulagen	7'750.00		7'700.00		6'193.00	
543	Alimentenbevorschussung und -inkasso	1'400.00		1'400.00		550.00	
5430	Alimentenbevorschussung und -inkasso	1'400.00		1'400.00		550.00	
5430.3612.01	Entschädigungen an Gemeinden und Gemeindeverbände	1'400.00		1'400.00		550.00	
544	Jugendschutz	1'600.00		1'600.00		826.00	
5440	Jugendschutz allgemein	1'600.00		1'600.00		826.00	
5440.3130.01	Elternbriefe	1'200.00		1'200.00		626.00	
5440.3636.01	Beiträge an private Organisationen ohne Erwerbszweck	400.00		400.00		200.00	
545	Leistungen an Familien	25'000.00	20'000.00	25'000.00	20'000.00	19'354.45	17'030.42

Budget 2025

Erfolgsrechnung Funktionale Gliederung

Konto	Erfolgsrechnung Funktionale Gliederung ER	Budget 2025		Budget 2024		Rechnung 2023	
		Aufwand	Ertrag	Aufwand	Ertrag	Aufwand	Ertrag
5451	Kinderkrippen und Kinderhorte						
5451.3636.01	Beiträge Kindertagesstätten	25'000.00	20'000.00	25'000.00	20'000.00	19'354.45	17'030.42
5451.4611.02	Anteil Kanton Betreuungsgutscheine	25'000.00	20'000.00	25'000.00	20'000.00	19'354.45	17'030.42
57	Sozialhilfe und Asylwesen						
579	Sozialhilfe						
5790.3612.01	Beitrag Sozialdienst Zuig	979'450.00		899'650.00		812'437.50	
5790.3636.01	Beiträge an private Organisationen ohne Erwerbszweck	979'450.00		899'650.00		812'437.50	
5790	Sozialhilfe						
5790.3612.01	Beitrag Sozialdienst Zuig	29'550.00		29'550.00		21'656.00	
5790.3636.01	Beiträge an private Organisationen ohne Erwerbszweck	28'000.00		28'000.00		20'406.00	
		1'550.00		1'550.00		1'250.00	
5799	Lastenausgleich Soziales						
5799.3611.01	Lastenausgleich Sozialhilfe	949'900.00		870'100.00		790'781.50	
		949'900.00		870'100.00		790'781.50	
6	Verkehr und Nachrichtenübermittlung						
61	Strassenverkehr						
615	Gemeindestrassen						
6150	Gemeindestrassen						
6150.3000.01	Löhne, Tag- und Sitzungsgelder an Behörden und Kommissionen	676'750.00	136'750.00	648'500.00	122'900.00	593'670.03	89'191.70
6150.3010.01	Löhne Betriebspersonal	507'150.00	122'750.00	494'050.00	122'900.00	450'163.43	89'152.70
6150.3010.09	Rückerst.Löhne Betriebspersonal	507'150.00	122'750.00	494'050.00	122'900.00	450'163.43	89'152.70
6150.3040.01	Kinder- und Ausbildungszulagen						
6150.3050.01	AG-Beiträge AHV/IV/EO/ALV						
6150.3052.01	AG-Beiträge Pensionskasse						
6150.3053.01	AG-Beiträge UVG						
6150.3054.01	AG-Beiträge FAK						
6150.3055.01	AG-Beiträge KTG						
6150.3090.01	Aus-/Weiterbildung Personals	475'850.00	83'100.00	466'000.00	70'100.00	434'861.18	80'794.95
6150.3099.01	Übriger Personalaufwand	200.00		200.00			
6150.3100.01	Büromaterial	212'450.00		210'900.00		200'751.50	
6150.3101.01	Treibstoff Fahrzeuge/Geräte					-1'711.20	
		5'550.00		5'100.00		3'812.40	
		13'300.00		13'350.00		12'258.30	
		11'750.00		11'650.00		10'767.60	
		2'850.00		2'850.00		1'745.45	
		3'300.00		3'300.00		2'835.55	
		2'400.00		2'600.00		1'006.30	
		1'000.00		1'000.00			
		950.00		950.00		769.50	
		500.00		500.00		596.00	
		4'500.00		4'500.00		4'403.60	

Budget 2025

Erfolgsrechnung Funktionale Gliederung

Konto	Erfolgsrechnung Funktionale Gliederung ER	Budget 2025		Budget 2024		Rechnung 2023	
		Aufwand	Ertrag	Aufwand	Ertrag	Aufwand	Ertrag
6150.3101.02	Verbrauchsmaterial Winterdienst	9'000.00		9'000.00		819.05	
6150.3101.03	Verbrauchsmaterial Strassenunterhalt	5'000.00		5'000.00		3'952.05	
6150.3101.04	Verbrauchsmaterial Werkhof	1'000.00		1'000.00		417.45	
6150.3111.01	Anschaffung Maschinen/Geräte/Fahrzeuge	1'500.00		1'500.00		650.00	
6150.3112.01	Anschaffung Dienstkleider	1'000.00		1'000.00		921.55	
6150.3120.01	Energie öffentliche Beleuchtung	1'000.00		1'000.00		1'133.60	
6150.3120.02	Wasser/Abwasser/Heizung/Abfall/Strom	3'300.00		3'300.00		3'599.80	
6150.3130.01	Telefon/Porti	1'350.00		1'350.00		1'344.60	
6150.3130.02	Dienstleistungen Dritter	2'000.00					
6150.3132.01	Honorare	1'500.00		1'500.00		2'578.85	
6150.3134.01	Sachversicherungsprämien	4'950.00		4'700.00		4'674.52	
6150.3137.01	Motorfahrzeugsteuern	1'650.00		1'650.00		1'519.85	
6150.3141.01	UH Strasse/Verkehrswege	70'000.00		50'000.00		72'730.95	
6150.3141.02	UH Strassen/Verkehrswege (Winterdienst)	35'000.00		35'000.00		24'956.75	
6150.3141.03	UH Strassenbeleuchtung	2'000.00		12'000.00		1'384.85	
6150.3141.04	Unterhalt Signale/Spiegel	2'000.00		2'000.00		1'473.00	
6150.3144.01	UH Hochbauten	3'500.00		3'500.00		5'213.65	
6150.3151.01	UH Fahrzeuge/Maschinen/Geräte	10'900.00		10'900.00		15'975.63	
6150.3153.01	UH Informatik Hardware	300.00		300.00		360.80	
6150.3161.02	Mieten/ Benützungskosten Anlagen	1'500.00		1'500.00		1'389.00	
6150.3169.01	Übrige Mieten und Benützungsgebühren	2'000.00		1'000.00		1'266.70	
6150.3170.01	Reisekosten/Spesen	1'900.00		300.00		1'591.15	
6150.3300.10	Planmässige Abschreibung Strassen/Verkehrswege (VV neu)	45'350.00		56'400.00		45'338.27	
6150.3300.60	Planmässige Abschreibung Mobilien VV	9'400.00		3'400.00		3'043.98	
6150.3320.01	Planmässige Abschreibungen Software und Hardware			1'300.00		1'290.13	
6150.3612.01	Interne Verrechnung Dienstleistungen SF		10'000.00	2'000.00			9'614.35
6150.4240.01	Benützungsgebühren/Dienstleistungen		100.00				100.00
6150.4250.01	Verkauf Streusalz/Spitter/etc.		3'000.00				8'500.00
6150.4260.01	Verschiedene Rückerstattungen		6'300.00				6'283.45
6150.4470.01	Mietzinse Liegenschaften VV		11'500.00				15'707.73
6150.4612.01	Interne Verrechnung Dienstleistungen SF		1'300.00				1'306.25
6150.4631.01	Rückerstattung Kanton		30'000.00				31'417.65
6150.4632.01	Rückerstattung Wasserverbund		20'900.00				14'616.02
6150.4910.01	Interne Verrechnung Dienstleistungen allg. Haushalt						

Budget 2025

Erfolgsrechnung Funktionale Gliederung

Konto	Erfolgsrechnung Funktionale Gliederung ER	Budget 2025		Budget 2024		Rechnung 2023	
		Aufwand	Ertrag	Aufwand	Ertrag	Aufwand	Ertrag
6155	Parkplätze	31'300.00	39'650.00	28'050.00	52'800.00	15'302.25	8'357.75
6155.3010.01	Löhne Betriebspersonal	8'650.00		8'650.00		2'006.70	
6155.3050.01	AG-Beiträge AHV/IV/EO/ALV	600.00		600.00		21.15	
6155.3053.01	AG-Beiträge UVG	150.00		150.00		9.95	
6155.3054.01	AG-Beiträge FAK	150.00		150.00		4.90	
6155.3111.01	Parkuhr					8'000.00	
6155.3130.01	Dienstleistungen Dritter (Sicherheitsdienst)	7'700.00		7'700.00			
6155.3134.01	Sachversicherungsprämien	300.00		200.00			
6155.3149.01	UH Parkplätze	1'000.00		1'000.00		3'869.60	
6155.3158.01	UH Informatik Software	2'900.00		1'400.00			
6155.3160.01	Miete und Pacht Liegenschaften	1'650.00		8'200.00		1'389.95	
6155.3910.01	Interne Verrechnung Dienstleistungen	8'200.00	34'000.00		44'000.00		8'357.75
6155.4240.01	Gebühren Parkplätze		4'000.00		7'150.00		
6155.4270.01	Bussen		1'650.00		1'650.00		
6155.4472.01	Benützungsgebühren						
62	Öffentlicher Verkehr	169'600.00	14'000.00	154'450.00	14'000.00	143'506.60	39.00
629	Öffentlicher Verkehr	169'600.00	14'000.00	154'450.00	14'000.00	143'506.60	39.00
6290	Öffentlicher Verkehr	13'400.00	14'000.00	200.00	200.00	169.25	39.00
6290.3120.01	Wasser/Abwasser/Heizung/Abfall/Strom	50.00		50.00		27.05	
6290.3130.01	SBB Tageskarten Gemeinde	13'200.00				37.20	
6290.3134.01	Sachversicherungsprämien	50.00		50.00		45.00	
6290.3160.01	Miete und Pacht Liegenschaften	100.00		100.00		60.00	
6290.4250.01	Verkauf SBB Tageskarten Gemeinde		14'000.00		14'000.00		39.00
6291	Gemeindeanteil Öffentlicher Verkehr	156'200.00		154'250.00		143'337.35	
6291.3631.01	Lastenausgleich öffentlicher Verkehr	155'150.00		153'200.00		142'310.00	
6291.3636.01	Beitrag Regionale Verkehrskonferenz	1'050.00		1'050.00		1'027.35	
7	Umweltschutz und Raumordnung	606'850.00	545'050.00	627'600.00	563'650.00	2'971'859.37	2'892'036.00
71	Wasserversorgung					2'420'143.17	2'420'143.17
710	Wasserversorgung					2'420'143.17	2'420'143.17

Budget 2025

Erfolgsrechnung Funktionale Gliederung

Konto	Erfolgsrechnung Funktionale Gliederung ER	Budget 2025		Budget 2024		Rechnung 2023	
		Aufwand	Ertrag	Aufwand	Ertrag	Aufwand	Ertrag
7101	Wasserversorgung [Gemeindebetrieb]					2'420'143.17	2'420'143.17
7101.3301.01	Ausserplanmässige Abschreibungen					87'893.88	
7101.3510.50	Einlage in SF EK Anschlussgebühren/Löschbeitrag					29'860.80	
7101.3632.01	Beitrag an GV WW Zulgtal					2'302'388.49	
7101.4240.01	Grundgebühren						9'150.00
7101.4240.50	Anschlussgebühren						15'763.00
7101.4240.51	Einmaliger Löschbeitrag						4'947.80
7101.4510.01	Entnahme aus Spezialfinanzierungen des EK (WE)						2'101'020.62
7101.9011.01	Abschluss Spezialfinanzierung und fonds im EK, Aufwandsüberschuss						289'261.75
72	Abwasserentsorgung	361'850.00	361'850.00	381'200.00	381'200.00	312'242.97	312'242.97
720	Abwasserentsorgung	361'850.00	361'850.00	381'200.00	381'200.00	312'242.97	312'242.97
7201	Abwasserentsorgung [Gemeindebetrieb]	361'850.00	361'850.00	381'200.00	381'200.00	312'242.97	312'242.97
7201.3010.01	Löhne Betriebspersonal	800.00		1'600.00		526.00	
7201.3053.01	AG-Beiträge UVG	50.00		50.00		2.75	
7201.3099.01	Übriger Personalaufwand	100.00		100.00			
7201.3111.01	Maschinen, Geräte, Fahrzeuge	500.00		2'000.00			
7201.3120.01	Wasser/Abwasser/Strom	20'000.00		25'000.00		14'227.70	
7201.3130.01	Telefon/Porti	1'100.00		1'500.00		1'942.81	
7201.3130.02	Abwassergebühren	1'300.00		1'300.00		795.80	
7201.3132.01	Honorare Fachexperten	10'000.00		9'000.00		10'080.25	
7201.3134.01	Sachversicherungsprämien	650.00		650.00		682.23	
7201.3143.01	UH Leitungsnetz	85'000.00		85'000.00		22'541.15	
7201.3143.02	UH Pumpwerke	20'000.00		20'000.00		12'183.00	
7201.3161.01	Mieten/ Benützungskosten Anlagen	250.00		250.00			
7201.3170.01	Reisekosten/Spesen	300.00		300.00		77.00	
7201.3300.30	Planmässige Abschreibungen Tiefbauten	9'050.00		9'100.00		9'027.13	
7201.3510.10	Einlage in SF EK Werterhalt	130'000.00		125'700.00		112'725.00	
7201.3510.50	Einlage in SF EK Anschlussgebühren	5'000.00		10'000.00		22'958.00	
7201.3612.01	Beiträge an ARA Thunersee	59'900.00		78'850.00		90'690.65	
7201.3612.02	Interne Verrechnung Dienstleistungen SF	11'800.00		10'800.00		13'131.71	
7201.3660.01	Planmässige Abschreibungen ARA Thunersee	6'050.00		6'050.00		651.79	

Budget 2025

Erfolgsrechnung Funktionale Gliederung

Konto	Erfolgsrechnung Funktionale Gliederung ER	Budget 2025		Budget 2024		Rechnung 2023	
		Aufwand	Ertrag	Aufwand	Ertrag	Aufwand	Ertrag
7201.4240.01	Grundgebühren		125'000.00		130'000.00		115'396.90
7201.4240.02	Benützungsgebühren		135'000.00		140'000.00		128'803.00
7201.4240.50	Anschlussgebühren		5'000.00		10'000.00		22'958.00
7201.4260.01	Rückerstattungen von Dritten für Ausgaben des Gemeinwesens		1'000.00		1'000.00		5'786.00
7201.4409.01	Interne Verrechnung von kalk. Zinsen und Finanzaufwand		2'600.00		2'400.00		2'602.30
7201.4510.01	Entnahme aus Spezialfinanzierung des EK (WE)		67'650.00		61'600.00		
7201.9011.01	Abschluss Spezialfinanzierung im EK, Aufwandüberschuss		25'600.00		36'200.00		36'696.77
73	Abfall	163'050.00	163'050.00	161'950.00	161'950.00	140'053.31	140'053.31
730	Abfall	163'050.00	163'050.00	161'950.00	161'950.00	140'053.31	140'053.31
7301	Abfall [Gemeindebetrieb]	163'050.00	163'050.00	161'950.00	161'950.00	140'053.31	140'053.31
7301.3101.01	Betriebs-/Verbrauchsmaterial	5'500.00		5'500.00		149.40	
7301.3102.01	Drucksachen/Publikationen	800.00		800.00			
7301.3109.01	Kauf Kehrichtsäcke/Sperrgutmarken	2'000.00		100.00		217.25	
7301.3109.02	Kauf Containerplomben	150.00		150.00		70.80	
7301.3109.03	Kauf Recyclingsäcke	4'000.00		800.00		3'993.50	
7301.3111.01	Anschaffung Maschinen/Geräte/ Fahrzeuge	4'000.00		1'500.00			
7301.3130.01	Porti/Telefon	800.00		800.00		745.04	
7301.3130.02	Betriebsgebühren	500.00		500.00		230.75	
7301.3130.03	Spezialsammlung Grüngut	25'000.00		20'000.00		13'318.20	
7301.3130.04	Spezialsammlung Altpapier	1'000.00		1'000.00		1'687.55	
7301.3130.05	Spezialsammlung Altglas/Altmetall	2'200.00		2'200.00		338.50	
7301.3130.06	Spezialsammlung Übriges	1'000.00		1'000.00		5'702.25	
7301.3149.01	Unterhalt Sammelplätze	500.00					
7301.3151.01	UH Maschinen/Geräte	200.00		200.00		1'250.00	
7301.3160.01	Miete/Pacht Liegenschaften						
7301.3170.01	Reisekosten/Spesen	250.00		250.00			
7301.3181.01	Tatsächliche Forderungsverluste	800.00		800.00			
7301.3300.40	Planmäßige Abschreibungen VV alt	26'350.00		26'350.00		26'329.61	
7301.3612.01	Beitrag Kehrichtregion Zuig	55'000.00		65'000.00		47'353.75	
7301.3612.02	Beitrag an Kadaversammelstelle	20'000.00		25'000.00		15'390.20	
7301.3612.03	Interne Verrechnung Dienstleistung SF	13'000.00		10'000.00		13'161.85	
7301.4210.01	Gebühren für Amtshandlungen, etc.		500.00		500.00		185.70

Budget 2025

Erfolgsrechnung Funktionale Gliederung

Konto	Erfolgsrechnung Funktionale Gliederung ER	Budget 2025		Budget 2024		Rechnung 2023	
		Aufwand	Ertrag	Aufwand	Ertrag	Aufwand	Ertrag
7301.4240.01	Grundgebühren		112'000.00		112'000.00		111'640.40
7301.4240.02	Containermarken		26'000.00		26'000.00		19'262.30
7301.4250.02	Verkauf Altpapier/Altmittel/Diverses		4'000.00		4'000.00		4'296.16
7301.4250.03	Verkauf Recycling-/Kunststoffsammlsäcke		2'000.00		900.00		1'929.10
7301.4260.01	Rückertatungen und Kostenbeteiligungen Dritter						880.05
7301.4260.02	Rückertatungen und Kostenbeteiligungen Dritter (Tierkadaver)		2'500.00		2'500.00		1'714.10
7301.4270.01	Bussen						100.00
7301.4409.01	Interne Verrechnung von kalk. Zinsen und Finanzaufwand		50.00		50.00		45.50
7301.9010.01	Abschluss Spezialfinanzierung im EK, Ertragsüberschuss					10'114.66	
7301.9011.01	Abschluss Spezialfinanzierung im EK, Aufwandüberschuss		16'000.00		16'000.00		
77	Übriger Umweltschutz	75'450.00	20'150.00	77'950.00	20'500.00	84'100.94	18'869.55
771	Friedhof und Bestattung	62'150.00	20'150.00	64'550.00	20'500.00	72'019.74	18'869.55
7710	Friedhof und Bestattung allgemein	62'150.00	20'150.00	64'550.00	20'500.00	72'019.74	18'869.55
7710.3101.01	Betriebs-/Verbrauchsmaterial	300.00		300.00		335.00	
7710.3120.01	Heizung/Wasser/Abwasser/Abfall/Strom	1'100.00		1'100.00		818.20	
7710.3130.01	Dienstleistungen Dritter	8'700.00		8'700.00		8'728.60	
7710.3134.01	Sachversicherungsprämien	100.00		100.00		86.58	
7710.3140.01	UH Friedhofanlage	41'100.00		43'500.00		56'097.15	
7710.3144.01	UH Aufbahrungshalle	3'000.00		3'000.00		451.15	
7710.3151.01	UH Geräte/Mobilien	500.00		500.00			
7710.3300.90	Planmäßige Abschreibungen übrigeSachanlagen	3'250.00		3'250.00		3'208.56	
7710.3910.01	Interne Verrechnung Dienstleistungen	4'100.00	14'000.00	4'100.00	14'000.00	2'294.50	10'080.00
7710.4210.01	Bestattungsgebühren						4'088.00
7710.4260.01	Rückertatungen und Kostenbeteiligungen Dritter		6'150.00		6'500.00		4'701.55
7710.4612.01	Beiträge von Gemeinden und Gemeindeverbänden						
779	Umweltschutz	13'300.00		13'400.00		12'081.20	
7791	Öffentliche Toilettenanlagen	1'500.00		1'600.00		1'983.90	
7791.3101.01	Betriebs-/Verbrauchsmaterial	200.00		100.00		215.25	
7791.3140.01	UH Toilettenanlage	300.00		500.00		254.15	
7791.3161.01	Mieten, Benützungskosten	1'000.00		1'000.00		1'514.50	

Budget 2025

Erfolgsrechnung Funktionale Gliederung

Konto	Erfolgsrechnung Funktionale Gliederung ER	Budget 2025		Budget 2024		Rechnung 2023	
		Aufwand	Ertrag	Aufwand	Ertrag	Aufwand	Ertrag
7792	Hundetoiletten	11'800.00		11'800.00		10'097.30	
7792.3101.01	Betriebs-/Verbrauchsmaterial	500.00		500.00		2'608.70	
7792.3111.01	Anschaffung Robidogbehälter	2'000.00		2'000.00			
7792.3120.01	Wasser/Abwasser/Abfall/Strom	1'000.00		1'000.00		615.00	
7792.3910.01	Interne Verrechnung Dienstleistungen	8'300.00		8'300.00		6'873.60	
79	Raumordnung	6'500.00		6'500.00		15'318.98	727.00
790	Raumordnung	6'500.00		6'500.00		15'318.98	727.00
7900	Raumordnung allgemein	6'500.00		6'500.00		15'318.98	727.00
7900.3102.01	Drucksachen, Publikationen	500.00		500.00		60.00	
7900.3132.01	Honorare externe Beratung	2'000.00		2'000.00		10'808.60	
7900.3300.40	Planmässige Abschreibung Hochbauten (VV)	100.00		100.00		68.93	
7900.3632.01	Beiträge an ERT	3'900.00		3'900.00		4'381.45	727.00
7900.4260.01	Rückerstattungen Raumordnung						
8	Volkswirtschaft	13'050.00	55'050.00	12'500.00	55'050.00	8'347.80	33'840.10
81	Landwirtschaft	5'350.00	500.00	4'800.00	500.00	3'720.70	
813	Produktionsverbesserungen Vieh	1'950.00		1'400.00		1'072.50	
8130	Produktionsverbesserungen Vieh	1'950.00		1'400.00		1'072.50	
8130.3636.01	Beiträge an gemeinnützige Organisationen	1'950.00		1'400.00		1'072.50	
814	Produktionsverbesserungen Pflanzen	3'400.00	500.00	3'400.00	500.00	2'648.20	
8140	Produktionsverbesserungen Pflanzen	3'400.00	500.00	3'400.00	500.00	2'648.20	
8140.3010.01	Löhne Betriebspersonal	2'500.00		2'500.00		2'081.25	
8140.3053.01	AG-Beiträge UVG	50.00		50.00		10.95	
8140.3099.01	Übriger Personalaufwand	100.00		100.00			
8140.3130.01	Porti/Telefon	50.00		50.00			
8140.3170.01	Reisekosten/Spesen	500.00		500.00		556.00	
8140.3900.02	Interne Verrechnung Materialbezug	200.00		200.00			

Budget 2025

Erfolgsrechnung Funktionale Gliederung

Konto	Erfolgsrechnung Funktionale Gliederung ER	Budget 2025		Budget 2024		Rechnung 2023	
		Aufwand	Ertrag	Aufwand	Ertrag	Aufwand	Ertrag
8140.4631.01	Beiträge von Kantonen und Konkordaten		500.00		500.00		
82	Forstwirtschaft	2'150.00	500.00	2'150.00	500.00	698.40	2'788.00
820	Forstwirtschaft	2'150.00	500.00	2'150.00	500.00	698.40	2'788.00
8200	Forstwirtschaft	2'150.00	500.00	2'150.00	500.00	698.40	2'788.00
8200.3010.01	Löhne des Betriebspersonals	1'000.00		1'000.00			
8200.3053.01	AG-Beiträge UVG	50.00		50.00			
8200.3145.01	Unterhalt Wald	1'000.00		1'000.00			
8200.3636.01	Beiträge an private Organisationen ohne Erwerbszweck	100.00		100.00			
8200.3910.01	Interne Verrechnung von Dienstleistungen						
8200.4250.01	Holzverkäufe		500.00		500.00	698.40	2'788.00
84	Tourismus	4'450.00	50.00	4'450.00	50.00	1'427.25	
840	Tourismus	4'450.00	50.00	4'450.00	50.00	1'427.25	
8400	Tourismus	4'450.00	50.00	4'450.00	50.00	1'427.25	
8400.3130.01	Dienstleistungen Dritter	3'000.00		3'000.00			
8400.3636.01	Beiträge an private Organisationen ohne Erwerbszweck	1'250.00		1'250.00		1'250.00	
8400.3920.01	Interne Verrechnung von Pacht, Mieten, Benützungskosten	200.00		200.00		177.25	
8400.4250.01	Verkauf Wanderkarte Zulgital		50.00		50.00		
87	Brennstoffe und Energie	1'100.00	54'000.00	1'100.00	54'000.00		31'052.10
871	Elektrizität	1'100.00	54'000.00	1'100.00	54'000.00		31'052.10
8710	Elektrizität allgemein	1'100.00	54'000.00	1'100.00	54'000.00		31'052.10
8710.3199.01	Konzessionsaufwand	1'100.00		1'100.00			
8710.4120.01	Konzessionen		54'000.00		54'000.00		31'052.10
89	Sonstige gewerbliche Betriebe					2'501.45	
890	Sonstige gewerbliche Betriebe					2'501.45	

Budget 2025

Erfolgsrechnung Funktionale Gliederung

Konto	Erfolgsrechnung Funktionale Gliederung ER	Budget 2025		Budget 2024		Rechnung 2023	
		Aufwand	Ertrag	Aufwand	Ertrag	Aufwand	Ertrag
8900	Sonstige gewerbliche Betriebe					2'501.45	
8900.3120.01	Wasser/Abwasser/Strom					1.75	
8900.3132.01	Honorare externe Beratungen					2'224.50	
8900.3134.01	Sachversicherungsprämien					275.20	
9	Finanzen und Steuern	734'550.00	5'091'900.00	684'150.00	4'823'850.00	957'778.39	5'069'111.18
91	Steuern	17'950.00	3'510'600.00	18'850.00	3'318'800.00	20'128.20	3'479'195.55
910	Steuern	17'950.00	3'510'600.00	18'850.00	3'318'800.00	20'128.20	3'479'195.55
9100	Allgemeine Gemeindesteuern	17'800.00	3'121'200.00	18'700.00	2'984'800.00	17'534.80	3'023'124.30
9100.3180.01	Werberichtigung auf Forderungen					-2'900.00	
9100.3181.01	Tatsächliche Forderungsverluste	17'800.00		18'700.00		20'434.80	
9100.4000.01	Einkommenssteuern		2'762'900.00		2'684'500.00		2'658'500.70
9100.4000.40	Aktive Steuerausscheidungen Einkommen		26'500.00		28'900.00		29'912.55
9100.4000.50	Passive Steuerauscheidungen Einkommen		-67'950.00		-75'800.00		-61'248.90
9100.4000.70	Rückstellung für Steueranteile natürliche Personen						-5'000.00
9100.4000.80	Lotteriegewinn						1'400.00
9100.4001.01	Vermögenssteuern		276'800.00		241'100.00		268'948.10
9100.4001.40	Aktive Steuerauscheidungen Vermögen		10'800.00		9'800.00		12'488.55
9100.4001.50	Passive Steuerauscheidungen Vermögen		-15'450.00		-13'300.00		-17'012.85
9100.4002.01	Quellensteuern		11'350.00		6'100.00		13'223.85
9100.4002.10	Quellensteuern BGSA		850.00		600.00		965.65
9100.4010.01	Gewinnsteuern		79'100.00		76'700.00		80'020.50
9100.4010.40	Aktive Steuerauscheidungen Gewinnsteuern		25'250.00		16'450.00		34'214.70
9100.4010.50	Passive Steuerauscheidungen Gewinnsteuern		-450.00		-900.00		-511.15
9100.4011.01	Kapitalsteuern		300.00		450.00		312.45
9100.4011.40	Aktive Steuerauscheidungen Kapitalsteuern		450.00		500.00		1.70
9100.4011.50	Passive Steuerauscheidungen Kapitalsteuern		-200.00		-550.00		-19.65
9100.4029.01	Eingang abgeschriebene Steuern		10'950.00		10'250.00		6'928.10
9101	Sondersteuern		70'000.00		50'000.00	2'525.90	136'602.00
9101.3181.01	Forderungsverl. Sondersteuern					2'525.90	
9101.4022.01	Grundstückgewinnsteuern		10'000.00		10'000.00		24'935.65
9101.4022.10	Sondervoranlagung		60'000.00		40'000.00		111'439.65

Budget 2025

Erfolgsrechnung Funktionale Gliederung

Konto	Erfolgsrechnung Funktionale Gliederung ER	Budget 2025		Budget 2024		Rechnung 2023	
		Aufwand	Ertrag	Aufwand	Ertrag	Aufwand	Ertrag
9101.4029.01	Eingang abgeschr. Sondersteuern						226.70
9102	Liegenschaftssteuern		307'000.00		272'200.00	67.50	307'029.25
9102.3181.01	Forderungsverluste LS-Steuern					67.50	
9102.4021.01	Liegenschaftssteuern		307'000.00		272'200.00		307'029.25
9103	Hundesteuern	150.00	12'400.00	150.00	11'800.00		12'440.00
9103.3181.01	Forderungsverluste Hundesteuern	150.00		150.00			
9103.4033.01	Hundesteuern		12'400.00		11'800.00		12'440.00
93	Finanz- und Lastenausgleich	282'550.00	950'100.00	283'750.00	975'650.00	280'080.40	991'966.00
930	Finanz- und Lastenausgleich	282'550.00	950'100.00	283'750.00	975'650.00	280'080.40	991'966.00
9300	Finanz- und Lastenausgleich	282'550.00	950'100.00	283'750.00	975'650.00	280'080.40	991'966.00
9300.3621.60	Finanzausgleich neue Aufgabenteilung						313'826.00
9300.4621.50	Finanzausgleich Mindestausstattung		275'350.00		299'800.00		136'625.00
9300.4621.60	Finanzausgleich geografisch-topografisch		136'900.00		136'650.00		7'944.00
9300.4621.61	Finanzausgleich soziodemografisch		7'950.00		8'000.00		533'571.00
9300.4622.70	Finanzausgleich Disparitätenabbau Gemeinden		529'900.00		531'200.00		
95	Ertragsanteile, übrige		4'700.00		4'000.00		5'292.50
950	Ertragsanteile, übrige		4'700.00		4'000.00		5'292.50
9500	Ertragsanteile, übrige		4'700.00		4'000.00		5'292.50
9500.4600.01	Ertragsanteile an direkter Bundessteuer		4'700.00		4'000.00		5'292.50
96	Vermögens- und Schuldenverwaltung	172'050.00	273'700.00	119'550.00	205'350.00	207'879.70	354'556.56
961	Zinsen	20'400.00	27'100.00	20'100.00	26'150.00	21'079.85	27'880.41
9610	Zinsen	20'400.00	27'100.00	20'100.00	26'150.00	21'079.85	27'880.41
9610.3181.01	Abschreibungen Verzugszinsen					438.60	
9610.3406.01	Verzinsung langfristige Verbindlichkeiten	15'800.00		15'800.00		15'800.00	
9610.3409.01	Zinsen Spezialfinanzierungen	2'900.00		2'900.00		2'688.30	

Budget 2025

Erfolgsrechnung Funktionale Gliederung

EWG Buchholterberg HRM2

Konto	Erfolgsrechnung Funktionale Gliederung ER	Budget 2025		Budget 2024		Rechnung 2023	
		Aufwand	Ertrag	Aufwand	Ertrag	Aufwand	Ertrag
9610.3409.02	Zinsen Sonderrechnungen	200.00		200.00		170.20	
9610.3499.01	Vergütungszinse Steuern	1'500.00		1'200.00		1'982.75	
9610.4400.01	Zinsen auf flüssigen Mitteln und Guthaben		1'000.00		50.00		1'141.06
9610.4401.01	Verzugszinsen		10'000.00		10'000.00		10'655.85
9610.4407.01	Zinsen langfristige Finanzanlagen		15'800.00		15'800.00		15'800.00
9610.4420.01	Dividenden		300.00		300.00		283.50
963	Liegenschaften des Finanzvermögens	151'650.00	246'600.00	99'450.00	179'200.00	197'534.32	326'676.15
9630	Dorf 19 2-Zimmerwohnung	4'600.00	10'900.00	4'600.00	10'900.00	3'980.18	10'554.90
9630.3430.01	Baulicher Unterhalt Liegenschaften FV	500.00		500.00		168.40	
9630.3439.01	Übriger Liegenschaftsaufwand FV	1'750.00		1'750.00		1'629.08	
9630.3893.01	Einlagen in Vorfinanzierung des EK	2'200.00		2'200.00		2'182.70	
9630.3910.01	Interne Verrechnung von Dienstleistungen	150.00		150.00			
9630.4260.01	Rückerstattungen Nebenkosten		1'300.00		1'300.00		1'458.90
9630.4430.01	Mietzinse Liegenschaften FV		9'100.00		9'100.00		9'096.00
9630.4893.01	Entnahme aus Vorfinanzierung des EK		500.00		500.00		
9631	Dorf 23 Postgebäude	25'600.00	45'400.00	25'600.00	45'400.00	21'059.95	41'516.60
9631.3010.01	Löhne Hauswart/Reinigungspersonal	850.00		850.00		840.00	
9631.3053.01	AG-Beiträge UVG	50.00		50.00		4.20	
9631.3430.01	Baulicher Unterhalt Liegenschaften FV	5'500.00		5'500.00		5'042.10	
9631.3439.01	Übriger Liegenschaftsaufwand FV	11'000.00		11'000.00		7'585.60	
9631.3893.01	Einlagen in Vorfinanzierung des EK	7'600.00		7'600.00		7'588.05	
9631.3910.01	Interne Verrechnung Dienstleistungen	600.00		600.00			
9631.4260.01	Rückerstattung Nebenkosten		9'200.00		9'200.00		8'903.55
9631.4430.01	Mietzinse Liegenschaften FV		30'700.00		30'700.00		30'694.80
9631.4893.01	Entnahme aus Vorfinanzierung des EK		5'500.00		5'500.00		1'918.25
9632	Dorf 74 Betriebsgebäude	97'150.00	125'300.00	40'950.00	69'100.00	50'827.77	72'985.65
9632.3010.01	Löhne Hauswart/Reinigungspersonal	850.00		850.00		560.00	
9632.3053.01	AG-Beiträge UVG	50.00		50.00		2.80	
9632.3430.01	Baulicher Unterhalt Liegenschaften FV	58'200.00		2'000.00		4'747.60	
9632.3439.01	Übriger Liegenschaftsaufwand FV	12'500.00		12'500.00		20'703.37	
9632.3893.01	Einlagen in Vorfinanzierung des EK	24'850.00		24'850.00		24'814.00	
9632.3910.01	Interne Verrechnung von Dienstleistungen	700.00		700.00			

Konto	Erfolgsrechnung Funktionale Gliederung ER	Budget 2025		Budget 2024		Rechnung 2023	
		Aufwand	Ertrag	Aufwand	Ertrag	Aufwand	Ertrag
9632.4260.01	Rückerstattung Nebenkosten		10'900.00		10'900.00		18'353.15
9632.4430.01	Mietzinse Liegenschaften FV		56'200.00		56'200.00		51'346.85
9632.4893.01	Entnahme aus Vorfinanzierung des EK		58'200.00		2'000.00		3'285.65
9633	Badhus 54 Lehrerwohnhaus	23'000.00	63'450.00	27'000.00	52'250.00	120'708.72	148'114.90
9633.3010.01	Löhne Hauswart/Reinigungspersonal	1'100.00		1'100.00		1'080.00	
9633.3053.01	AG-Beiträge UVG	50.00		50.00		6.00	
9633.3101.01	Reinigungs-/Verbrauchsmaterial	1'000.00		1'000.00		447.05	
9633.3430.01	Baulicher Unterhalt Liegenschaften FV	1'000.00		5'000.00		101'606.80	
9633.3431.01	Nicht baulicher Unterhalt Liegenschaften FV	300.00		300.00			
9633.3439.01	Übriger Liegenschaftsaufwand FV	7'350.00		7'350.00		6'668.87	
9633.3893.01	Einlagen in Vorfinanzierung des EK	10'900.00		10'900.00		10'900.00	
9633.3910.01	Interne Verrechnung von Dienstleistungen	1'300.00		1'300.00			
9633.4260.01	Rückerstattung Nebenkosten		5'900.00		5'900.00		6'215.60
9633.4430.01	Mietzinse Liegenschaften FV		56'550.00		41'350.00		41'335.35
9633.4893.01	Entnahme aus Vorfinanzierung des EK		1'000.00		5'000.00		100'563.95
9636	Übrige Liegenschaften	1'300.00	1'550.00	1'300.00	1'550.00	957.70	53'504.10
9636.3439.01	Übriger Liegenschaftsaufwand FV	900.00		900.00		570.70	
9636.3636.01	Beiträge an private Organisationen	100.00		100.00		90.00	
9636.3893.01	Einlagen in Vorfinanzierung des EK	300.00		300.00		297.00	
9636.4430.01	Pachtzinse Liegenschaften FV		1'350.00		1'350.00		1'326.85
9636.4443.01	Marktwertanpassungen Liegenschaften FV						52'000.00
9636.4920.01	Interne Verrechnung von Pacht, Mieten, Benützungskosten		200.00		200.00		177.25
969	Finanzvermögen					-10'734.47	
9690	Finanzvermögen					-10'734.47	
9690.3180.01	Wertberichtigung auf Forderungen					-10'734.50	
9690.3181.01	Tatsächliche Forderungsverluste (Abschreibungen FV)					0.03	
97	Rückverteilungen		500.00		500.00		460.85
971	Rückverteilungen aus CO2-Abgabe		500.00		500.00		460.85
9710	Rückverteilungen aus CO2-Abgabe		500.00		500.00		460.85

Budget 2025

Erfolgsrechnung Funktionale Gliederung

Konto	Erfolgsrechnung Funktionale Gliederung ER	Budget 2025		Budget 2024		Rechnung 2023	
		Aufwand	Ertrag	Aufwand	Ertrag	Aufwand	Ertrag
9710.4699.10	CO2-Abgabe		500.00		500.00		460.85
99	Nicht aufgeteilte Posten	262'000.00	352'300.00	262'000.00	319'550.00	449'690.09	237'639.72
990	Nicht aufgeteilte Posten, Art. 84 GV	262'000.00	2'850.00	262'000.00	2'850.00	262'005.86	4'101.65
9901	Abschreibung bestehendes Verwaltungsvermögen	262'000.00	2'850.00	262'000.00	2'850.00	262'005.86	4'101.65
9901.3300.40	Harmonisierte Abschreibungen VV alt	262'000.00	2'850.00	262'000.00	2'850.00	262'005.86	4'101.65
9901.4950.01	Verrechnete Abschreibungen						
995	Neutrale Aufwendungen und Erträge		233'550.00		233'550.00		233'538.07
9950	Neutrale Aufwendungen und Erträge		233'550.00		233'550.00		233'538.07
9950.4896.01	Entnahmen Neubewertungsreserve		233'550.00		233'550.00		233'538.07
999	Abschluss		115'900.00		83'150.00	187'684.23	
9990	Abschluss		115'900.00		83'150.00	187'684.23	
9990.9000.01	Ertragsüberschuss Erfolgsrechnung		115'900.00		83'150.00	187'684.23	
9990.9001.01	Aufwandüberschuss Erfolgsrechnung						
	Total	7'043'250.00	7'043'250.00	6'729'700.00	6'729'700.00	9'223'820.98	9'223'820.98
	Gesamttotal	7'043'250.00	7'043'250.00	6'729'700.00	6'729'700.00	9'223'820.98	9'223'820.98

Budget 2025

Erfolgsrechnung Sachgruppen

Konto	Erfolgsrechnung Sachgruppengliederung ER	Budget 2025	Budget 2024	Rechnung 2023
3	Aufwand	7'043'250	6'729'700	9'026'022.09
30	Personalaufwand	1'115'100	1'119'500	969'012.65
31	Sach- und übriger Betriebsaufwand	1'219'050	1'115'850	1'213'035.91
33	Abschreibungen Verwaltungsvermögen	396'500	414'600	494'108.73
34	Finanzaufwand	119'400	66'900	169'363.77
35	Einlagen in Fonds und Spezialfinanzierungen	135'000	135'700	166'517.12
36	Transferaufwand	3'954'500	3'768'450	5'929'031.79
38	Ausserordentlicher Aufwand	45'850	45'850	45'781.75
39	Interne Verrechnungen	57'850	62'850	39'170.37
4	Ertrag	6'885'750	6'594'350	8'897'862.46
40	Fiskalertrag	3'510'600	3'318'800	3'479'195.55
41	Regalien und Konzessionen	54'000	54'000	31'052.10
42	Entgelte	697'100	880'200	860'717.01
44	Finanzertrag	2'16'800	194'350	250'169.26
45	Entnahmen aus Fonds und Spezialfinanzierungen	115'100	96'950	2'101'020.62
46	Transferertrag	1'935'550	1'740'650	1'797'231.63
48	Ausserordentlicher Ertrag	298'750	246'550	339'305.92
49	Interne Verrechnungen	57'850	62'850	39'170.37
	Total	7'043'250	6'729'700	9'026'022.09
	Netto Aufwand	157'500	135'350	128'159.63
	Gesamttotal	7'043'250	6'729'700	9'026'022.09

Investitionsrechnung 2025

Funktionale Gliederung

Konto	Investitionsrechnung Funktionale Gliederung IR	Budget 2025	Budget 2024	Rechnung 2023
2	Bildung		70'000.00	
21	Obligatorische Schule		70'000.00	
217	Schulliegenschaften		70'000.00	
2171	Turnhalle		70'000.00	
2171.5030.01	Turnhalle, Umgestaltung Sandplatz		70'000.00	
6	Verkehr und Nachrichtenübermittlung		250'100.00	299'895.50
61	Strassenverkehr		250'100.00	299'895.50
615	Gemeindestrassen		250'100.00	299'895.50
6150	Gemeindestrassen		250'100.00	281'467.00
6150.5010.06	Sanierung Strasse Kuhstelle-Hangimadwald			55'511.20
6150.5010.09	Sanierung Strasse Kuhstelle-Aeschmatt, 2. Etappe			202'826.90
6150.5010.19	Erschliessung Überbauung Rohrimoos (neues Projekt)			4'578.65
6150.5010.20	Sanierung Strasse Badhus-Bätterichstrasse 1. Etappe		66'900.00	679.10
6150.5010.21	Sanierung Strasse Badhus-Kreuzung Mehrzweckhalle		47'100.00	705.45
6150.5010.22	Sanierung Strasse Schulhaus Badhus		68'000.00	658.15
6150.5010.23	Sanierung Strasse Badhus-Höh (bis Fam. Reber)		68'100.00	642.55
6150.5010.24	Sanierung Hinter Ägerte-Wolfricht			1'091.95
6150.5010.25	Sanierung Grauestei-Bätterichstrasse 1. Etappe			5'441.35
6150.5010.26	Sanierung Grauestei-Bätterichstrasse 2. Etappe			4'880.40
6150.5010.27	Sanierung Aeschmatt-Hinterloui			4'451.30
6150.6300.02	Investitionsbeitrag von Bund PWI Ischnitt, Hangimaad, Stauffen			24'473.00
6150.6310.02	Investitionsbeitrag von Kanton PWI Ischnitt, Hangimaad, Stauffen			24'473.00
6155	Parkplätze			18'428.50
6155.5030.01	Sanierung Bushaltestelle/PP Dorf			18'428.50
7	Umweltschutz und Raumordnung	155'500.00	160'000.00	29'496.95

Konto	Investitionsrechnung Funktionale Gliederung IR	Budget 2025	Budget 2024	Rechnung 2023
72	Abwasserentsorgung	125'500.00	90'000.00	21'509.00
720	Abwasserentsorgung	125'500.00	90'000.00	21'509.00
7201	Abwasserentsorgung [Gemeindebetrieb]	125'500.00	90'000.00	21'509.00
7201.5032.05	Sanierung Meteorleitung Badhus	30'000.00	30'000.00	
7201.5620.01	Investitionsbeiträge ARA Thunersee	125'500.00	60'000.00	21'509.00
73	Abfall		70'000.00	
730	Abfall		70'000.00	
7301	Abfall [Gemeindebetrieb]		70'000.00	
7301.5040.01	Einbau Schliesstor Grünanlage		70'000.00	
79	Raumordnung	30'000.00		7'987.95
790	Raumordnung	30'000.00		7'987.95
7900	Raumordnung allgemein	30'000.00		7'987.95
7900.5290.03	Ortsplanung 2019, Teilrevision			7'987.95
7900.5290.04	Ortsplanung 2025, Gesamtrevision	30'000.00		
9	Finanzen und Steuern		155'500.00	48'946.00
99	Nicht aufgeteilte Posten		155'500.00	48'946.00
999	Abschluss		155'500.00	48'946.00
9990	Abschluss		155'500.00	48'946.00
9990.5900.01	Passivierte Einnahmen			48'946.00
9990.6900.01	Aktivierete Ausgaben			
	Total	155'500.00	480'100.00	329'392.45
	Gesamttotal	155'500.00	480'100.00	378'338.45

Investitionsrechnung Budget 2025

Investitionsrechnung Sachgruppen

Konto	Investitionsrechnung Sachgruppengliederung IR	Budget 2025	Budget 2024	Rechnung 2023
5	Investitionsausgaben	155'500.00	480'100.00	378'338.45
50	Sachanlagen		420'100.00	299'895.50
52	Immaterielle Anlagen	30'000.00		7'987.95
56	Eigene Investitionsbeiträge	125'500.00	60'000.00	21'509.00
59	Übertrag an Bilanz			48'946.00
6	Investitionseinnahmen	155'500.00	480'100.00	378'338.45
63	Investitionsbeiträge für eigene Rechnung			48'946.00
69	Übertrag an Bilanz	155'500.00	480'100.00	329'392.45
	Total	155'500.00	480'100.00	378'338.45
	Gesamttotal	155'500.00	480'100.00	378'338.45